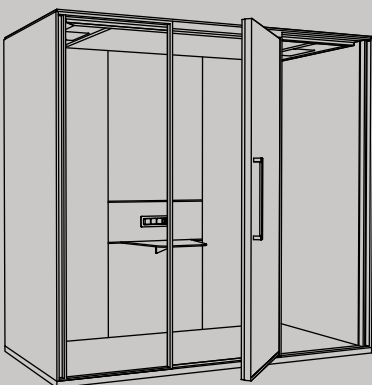


alea



phone booths | meeting pods | meeting rooms



F65 è un sistema freestanding di pareti mobili per la creazione di cellule multifunzione di grande comfort e privacy all'interno di spazi open-space. Vengono proposte nella versione "phone booth" (per una persona), "pod" per riunioni e soluzioni su richiesta anche di grandi dimensioni.

F65 is a freestanding system of movable walls for the creation of multifunctional cells of great comfort and privacy in open spaces. It is offered in the phone booth version for one person, pods for meetings and on demand available in bigger sizes.

F65 est un système autoportant, composé de cloisons mobiles permettant de créer des cellules multifonctionnelles, offrant une grande confidentialité dans les "open space". Elles sont proposées dans la version "cabine téléphonique" (pour une personne), "pod" pour réunion et sur demande pour de plus grandes dimensions.

F65 es un sistema independiente de paredes móviles para la creación de módulos multifuncionales de gran comodidad y privacidad en espacios abiertos. Se ofrecen en la versión "cabina telefónica" (para una persona), "pod" para reuniones y soluciones a petición también de gran tamaño.



call

relax



meet

phone booth



6

meeting pods



10



14



18

project



21





1) illuminazione LED standard | standard LED light | éclairage LED standard | iluminación LED estándar 2) ventilazione | ventilation | ventilation | ventilación 3) doppio vetro | double glazed | double vitrage | doble vidrio 4) porta double face | double face door | porte double face | puerta doble cara 5) pedana regolabile +/- 5 mm | adjustable platform +/- 5 mm (3/16") | plateforme ajustable +/- 5 mm | plataforma regulable +/- 5 mm 6) modulo elettrico | electrical module | module électrique | módulo eléctrico 7) mensola | shelf | étagère | estante



2
Ventilazione forzata "in/out" 40 m³/h, 1+1 ventilatori silenziosi (CE/UL), livello di rumore ~ 23 dB. Filtri aria in poliestere, classe EN 779 G3-G4
Forced ventilation "in/out" 40 m³/h, 1+1 silenced fans (CE/UL), noise level ~ 23 dB. Air filter polyester, class EN 779 G3-G4
Ventilation forcée "in/out" 40 m³/h, 1+1 ventilateurs silencieux (CE/UL), niveau sonore ~ 23 dB. Filtres à air en polyester, classe EN 779 G3-G4
Ventilación forzada "in/out" 40 m³/h, 1+1 ventiladores silenciosos (CE/UL), nivel de ruido ~ 23 dB. Filtros de aire de poliéster, clase EN 779 G3-G4



1
LUCE: classe III isolamento, classe energetica A+, grado IP 20, conforme normativa CE
LIGHT: class III insulation, energy class A+, IP 20, according CE directive
ÉCLAIRAGE: isolation classe III, catégorie d'énergie A+, protection IP 20, conforme aux normes CE
LUZ: clase III de aislamiento, clase energética A+, grado IP 20, de acuerdo con las normas CE

6
Modulo elettrico composto da interruttore luce, interruttore ventilazione, doppia presa di corrente USB
Electrical module consisting of light switch, ventilation switch, dual USB charger
Module électrique composé d'un interrupteur d'éclairage, d'un interrupteur de ventilation, prise de courant USB double
Módulo eléctrico compuesto por interruptor de luz, interruptor de ventilación, enchufe de alimentación USB doble





1) illuminazione LED standard | standard LED light | éclairage LED standard | iluminación LED estándar **2) ventilazione** | ventilation | ventilation | ventilación **3) doppio vetro** | double glazed | double vitrage | doble vidrio **4) porta double face** | double face door | porte double face | puerta doble cara **5) pedana regolabile** | adjustable platform | plateforme ajustable | plataforma regulable **6) modulo elettrico** | electrical module | module électrique | módulo eléctrico **7) mensola** | shelf | étagère | estante



6) Modulo elettrico composto da interruttore luce, interruttore ventilazione, doppia presa di corrente USB
 Electrical module consisting of light switch, ventilation switch, dual USB charger
 Module électrique composé d'un interrupteur d'éclairage, d'un interrupteur de ventilation, prise de courant USB double
 Módulo eléctrico compuesto por interruptor de luz, interruptor de ventilación, enchufe de alimentación USB doble

1) LUCE: classe III isolamento, classe energetica A+, grado IP 20, conforme normativa CE
 LIGHT: class III insulation, energy class A+, IP 20, according CE directive
 ÉCLAIRAGE: isolation classe III, catégorie d'énergie A+, protection IP 20, conforme aux normes CE
 LUZ: clase III de aislamiento, clase energética A+, grado IP 20, de acuerdo con las normas CE



 **Monitor integrato opzionale**
 Integrated optional monitor
 Moniteur intégré optionnel
 Monitor integrado opcional



2) Ventilazione forzata "in/out" 80 m³/h, 2+2 ventilatori silenziosi (CE/UL), livello di rumore ~ 26 dB. Filtri aria in poliestere, classe EN 779 G3-G4
 Forced ventilation "in/out" 80 m³/h, 2+2 silenced fans (CE/UL), noise level ~ 26 dB. Air filter polyester, class EN 779 G3-G4
 Ventilation forcée "in/out" 80 m³/h, 2+2 ventilateurs silencieux (CE/UL), niveau sonore ~ 26 dB. Filtres à air en polyester, classe EN 779 G3-G4
 Ventilación forzada "in/out" 80 m³/h, 2+2 ventiladores silenciosos (CE/UL), nivel de ruido ~ 26 dB. Filtros de aire de poliéster, clase EN 779 G3-G4

Luce perimetrale opzionale
 Perimetral optional light
 Eclairage périmétrique optionnel
 Luz perimetral opcional





1) illuminazione LED standard | standard LED light | éclairage LED standard | iluminación LED estándar **2) ventilazione** | ventilation | ventilación **3) doppio vetro** | double glazed | double vitrage | doble vidrio **4) porta double face** | double face door | porte double face | puerta doble cara **5) pedana regolabile** | adjustable platform | plateforme ajustable | plataforma regulable **6) modulo elettrico** | electrical module | module électrique | módulo eléctrico



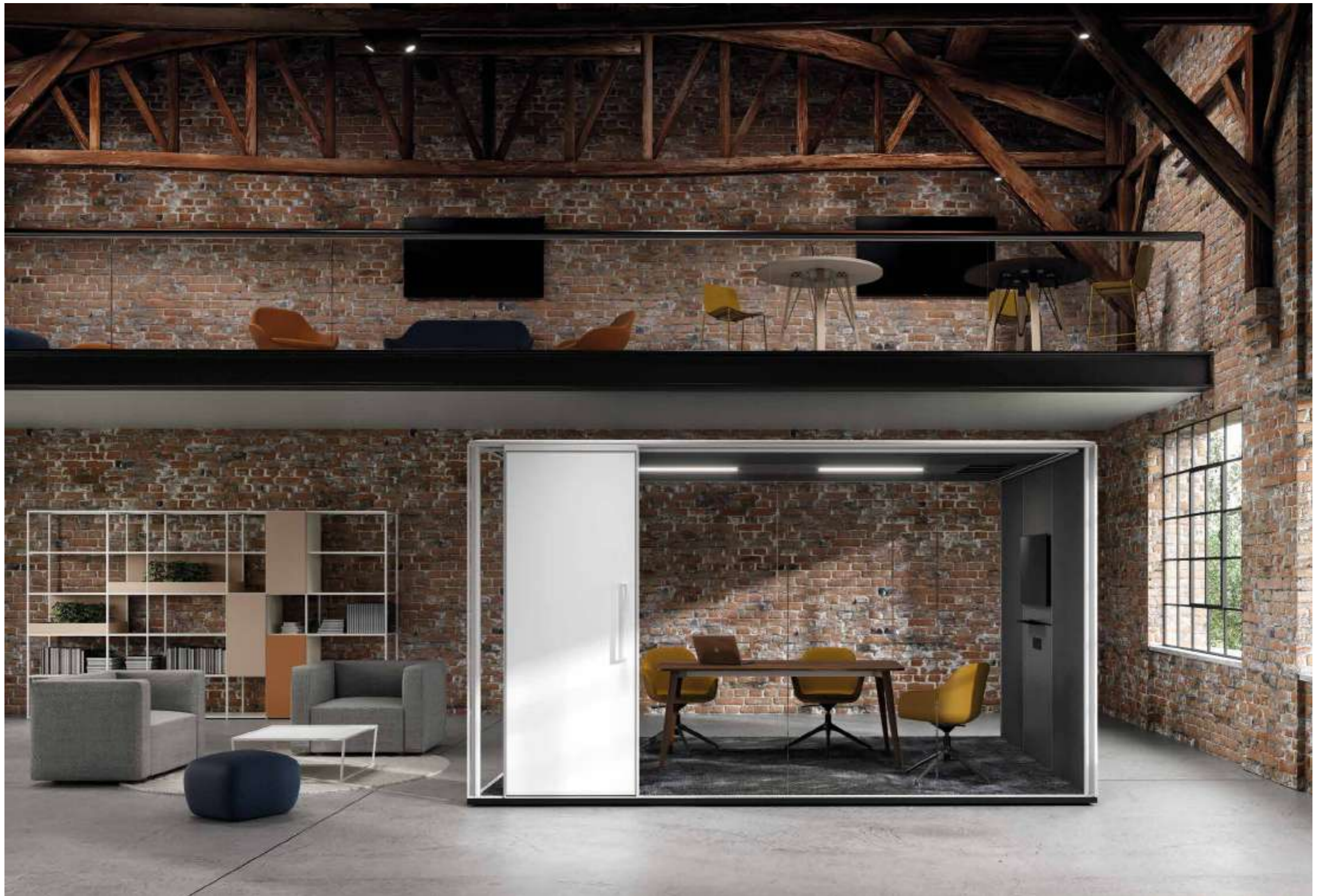
Arredo e monitor opzionali | optional furnishing and monitor | mobilier et écran en option | mobiliario y pantalla opcionales



2
Ventilazione forzata "in/out" 160 m³/h, 4+4 ventilatori silenziosi (CE/UL), livello di rumore ~ 29 dB. Filtri aria in poliestere, classe EN 779 G3-G4
 Forced ventilation "in/out" 160 m³/h, 4+4 silenced fans (CE/UL), noise level ~ 29 dB. Air filter polyester, class EN 779 G3-G4
 Ventilation forcée "in/out" 160 m³/h, 4+4 ventilateurs silencieux (CE/UL), niveau sonore ~ 29 dB. Filtres à air en polyester, classe EN 779 G3-G4
 Ventilación forzada "in/out" 160 m³/h, 4+4 ventiladores silenciosos (CE/UL), nivel de ruido ~ 29 dB. Filtros de aire de poliéster, clase EN 779 G3-G4



1
LUCE: classe III isolamento, classe energetica A+, grado IP 20, conforme normativa CE
 LIGHT: class III insulation, energy class A+, IP 20, according CE directive
 ÉCLAIRAGE: isolation classe III, catégorie d'énergie A+, protection IP 20, conforme aux normes CE
 LUZ: clase III de aislamiento, clase energética A+, grado IP 20, de acuerdo con las normas CE

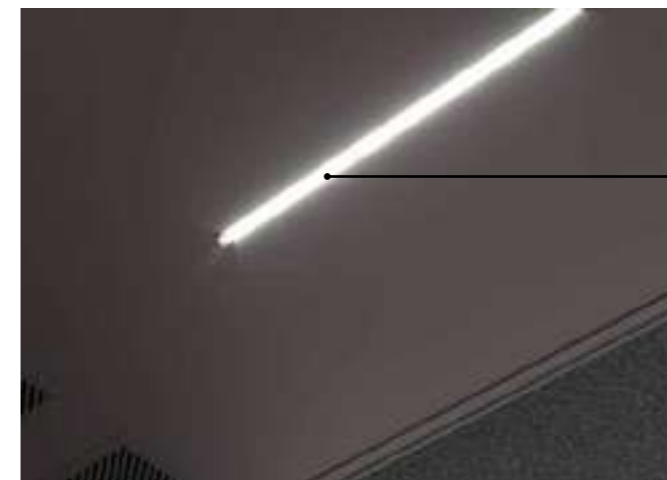




1) illuminazione LED standard | standard LED light | éclairage LED standard | iluminación LED estándar **2) ventilazione** | ventilation | ventilation | ventilación **3) doppio vetro** | double glazed | double vitrage | doble vidrio **4) porta double face** | double face door | porte double face | puerta doble cara **5) pedana regolabile** | adjustable platform | plateforme ajustable | plataforma regulable **6) modulo elettrico** | electrical module | module électrique | módulo eléctrico



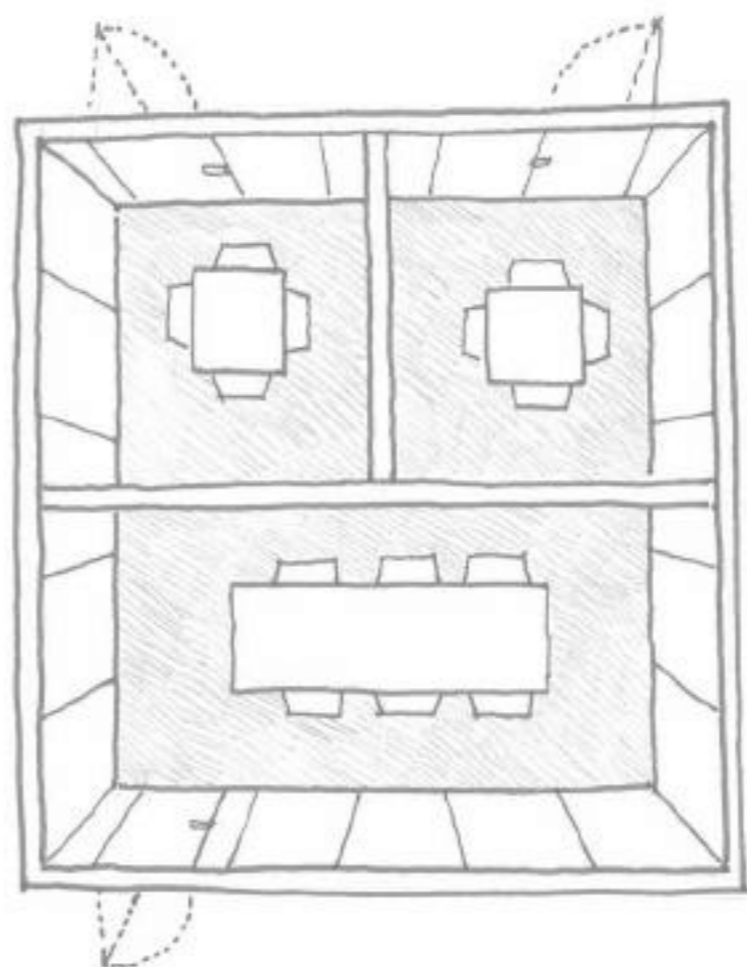
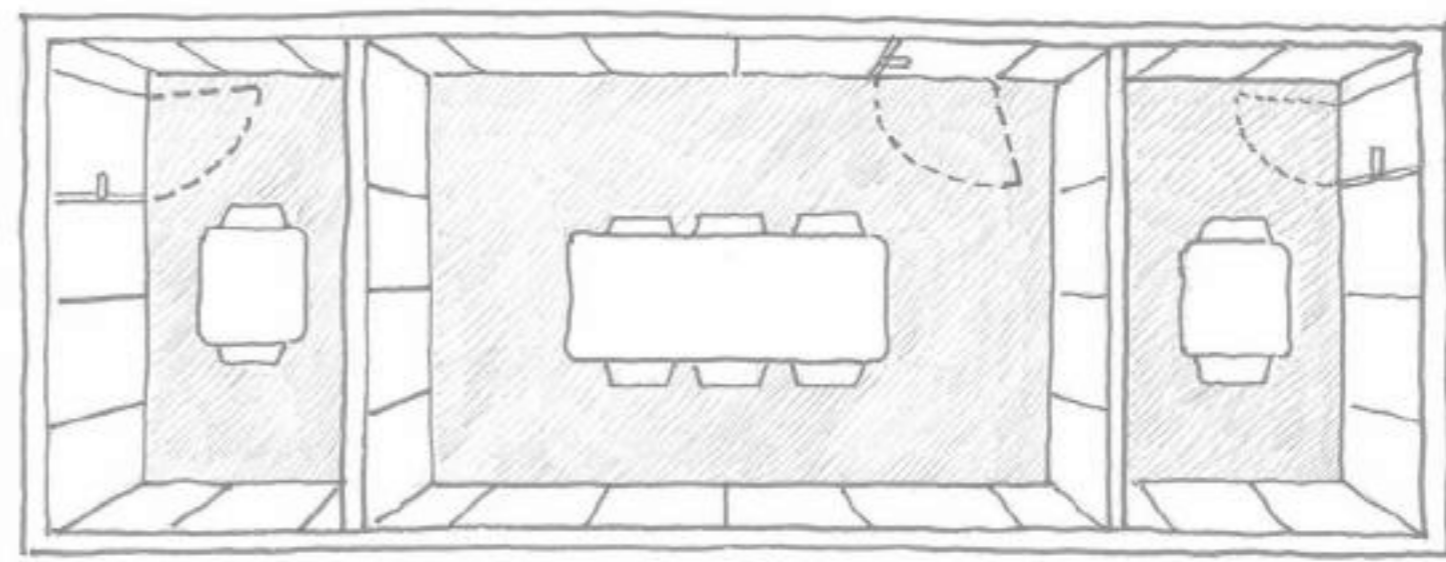
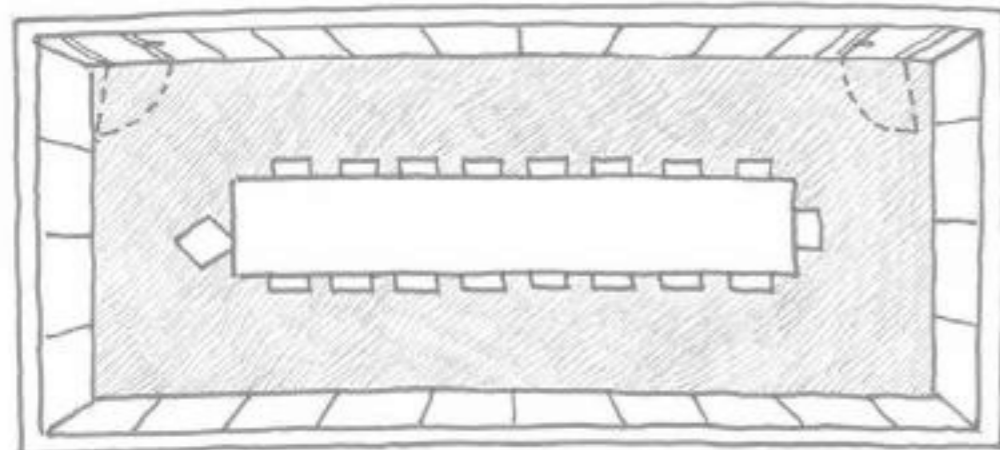
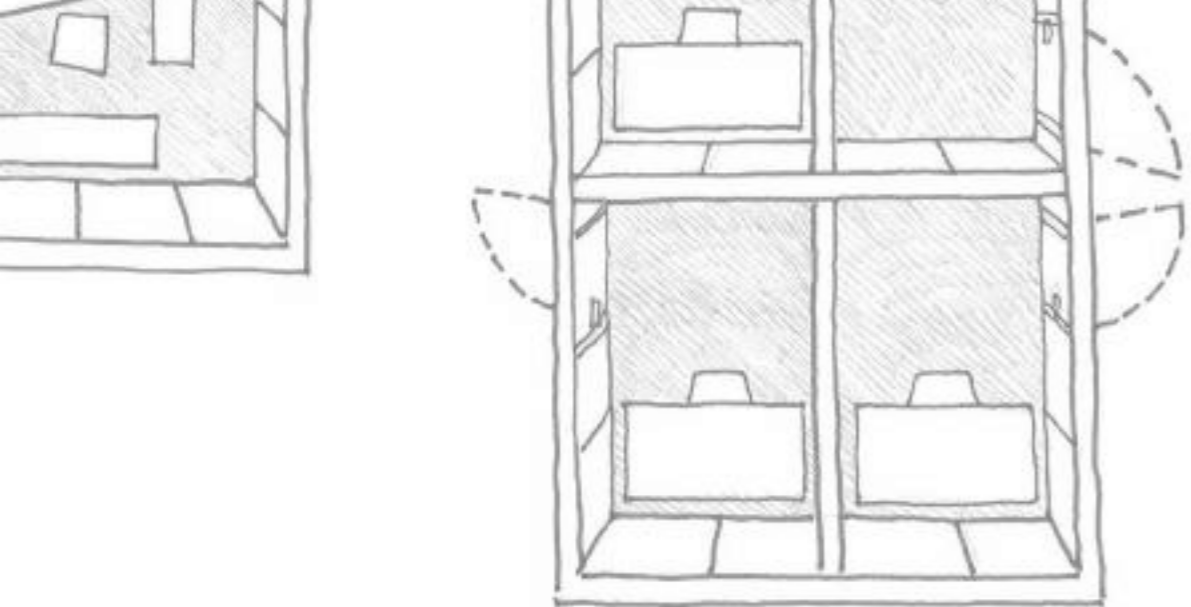
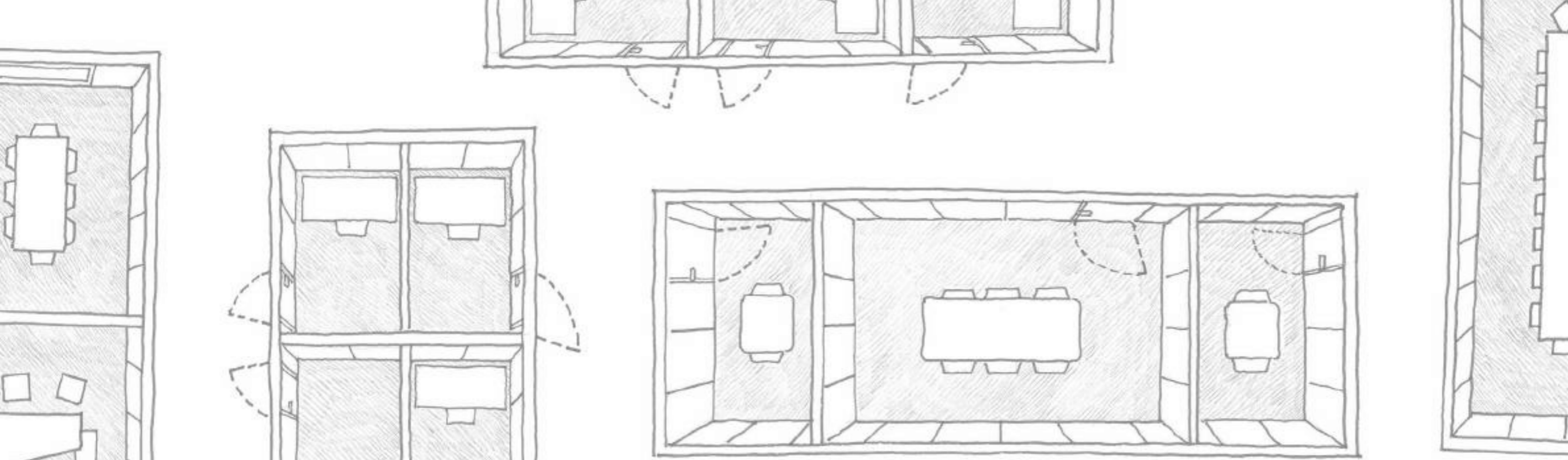
Arredo e monitor opzionali | optional furnishing and monitor | mobilier et écran en option | mobiliario y pantalla opcionales



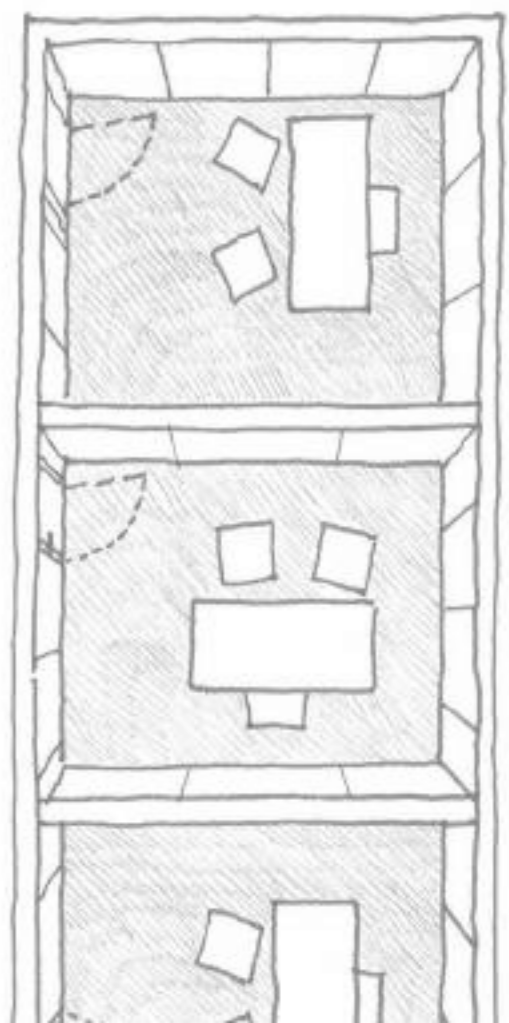
1
LUCE: classe III isolamento, classe energetica A+, grado IP 20, conforme normativa CE
LIGHT: class III insulation, energy class A+, IP 20, according CE directive
ÉCLAIRAGE: isolation classe III, catégorie d'énergie A+, protection IP 20, conforme aux normes CE
LUZ: clase III de aislamiento, clase energética A+, grado IP 20, de acuerdo con las normas CE

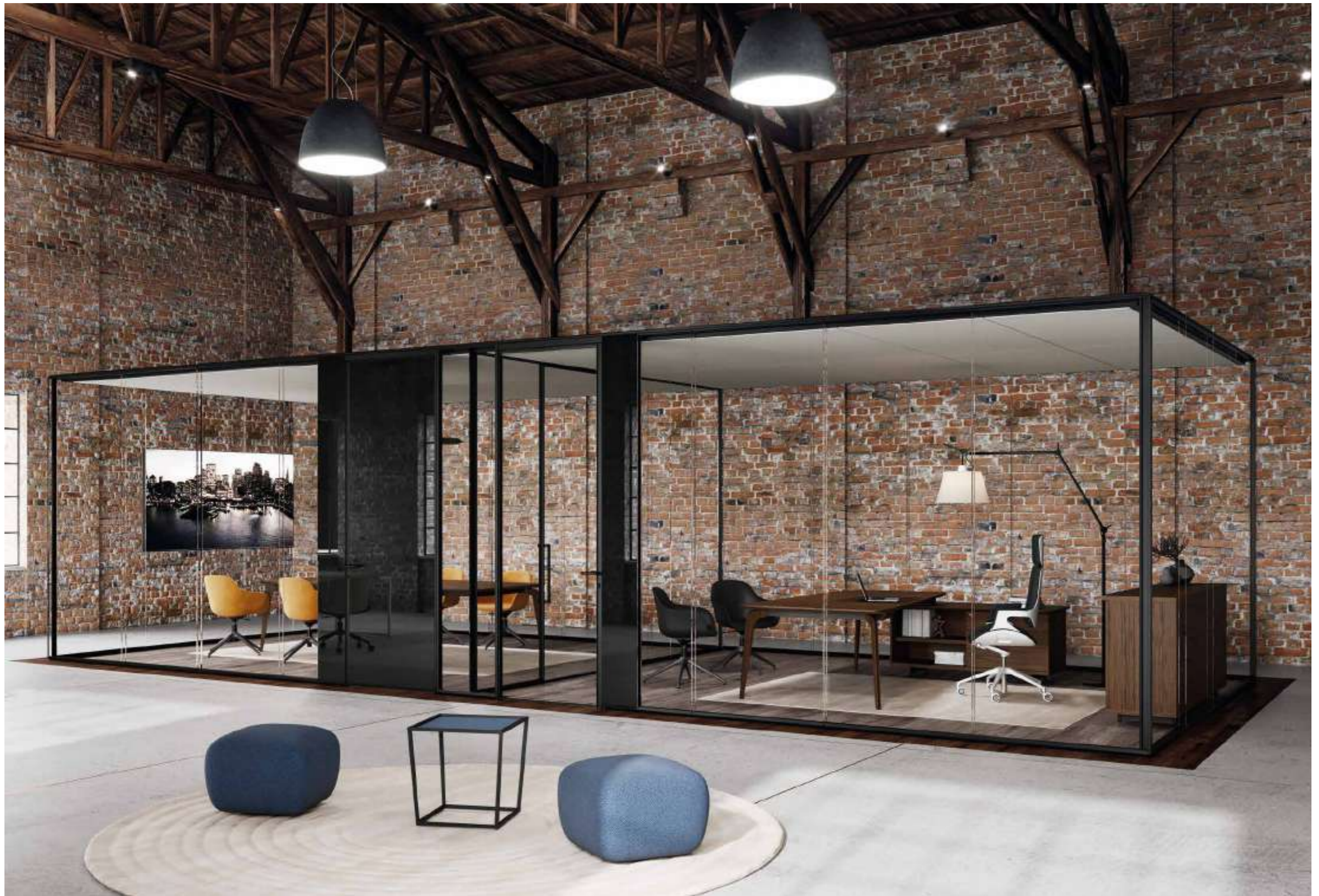


2
Ventilazione forzata "in/out" 240 m³/h, 6+6 ventilatori silenziosi (CE/UL), livello di rumore ~ 31 dB. Filtri aria in poliestere, classe EN 779 G3-G4
Forced ventilation "in/out" 240 m³/h, 6+6 silenced fans (CE/UL), noise level ~ 31 dB. Air filter polyester, class EN 779 G3-G4
Ventilation forcée "in/out" 240 m³/h, 6+6 ventilateurs silencieux (CE/UL), niveau sonore ~ 31 dB. Filtres à air en polyester, classe EN 779 G3-G4
Ventilación forzada "in/out" 240 m³/h, 6+6 ventiladores silenciosos (CE/UL), nivel de ruido ~ 31 dB. Filtros de aire de poliéster, clase EN 779 G3-G4



/project
configurations on demand











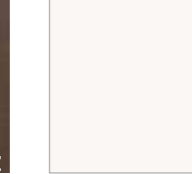






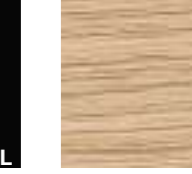

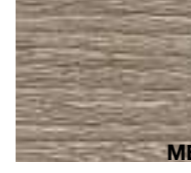

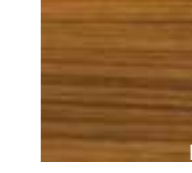

/finishes



/finiture | finishes | finitions | acabados

MEL

Melaminico Italian melamine Melaminé Melaminico

| | | | | | |
|---|---|---|---|---|--|
|  MB |  MG |  MF |  MZ |  MN |  MT |
| Bianco rigato Rippled effect white Blanc avec rayures Blanco rayado | Grigio rigato Rippled effect grey Gris avec rayures Gris rayado | Nichel Nickel Nickel Niquel | Cacao Cocoa Cacao Cacao | Bianco White Blanc Blanco | Talco Talco Talco Talco |
|  MJ |  MK |  MI |  MD |  ML |  MC |
| Ocra Ochre Ocre Ocre | Safari Safari Safari Safari | Noisette Noisette Noisette Noisette | Ardesia Ardesia Ardesia Pizarra | Nero Black Noir Negro | Rovere chiaro Light oak Chêne clair Roble claro |
|  MY |  ME |  MM |  MO |  MW | |
| Rovere americano American oak Chêne américain Roble americano | Rovere grigio Grey oak Chêne gris Roble gris | Rovere moro Dark oak Chêne foncé Roble oscuro | Noce Canaletto Canaletto Walnut Noyer Canaletto Nogal Canaletto | Noce scuro Dark walnut Noyer foncé Nogal oscuro | |

Reazione al fuoco – Flammability - Classement au feu - Reacción al fuego
UNI EN 13986 CWFT Euroclasse D-s2,d0 Dfl-s1

Le finiture contenute nella stampa sono puramente indicative e non sono di riferimento per le forniture del prodotto | Due to the printing process, finishes shown in this document are for illustration only. The finish on the final item may differ slightly from the printed illustration | Les finitions contenues dans l'impression sont purement indicatives et ne sont pas pertinentes pour les fournitures du produit | Los acabados contenidos en la impresión son puramente indicativos y no son de referencia para los suministros del producto

LGN

Legno wood bois maderá



Rovere chiaro
Light oak
Chêne clair
Roble claro



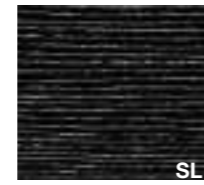
Rovere grigio fumo
Smoke grey oak
Chêne gris de fumée
Roble gris humo



Rovere moro
Dark oak
Chêne foncé
Roble oscuro



Noce Canaletto
Canaletto walnut
Noyer Canaletto
Nogal Canaletto



Ebano silver
Silver ebony
Ebony silver
Ebano plata



Ebano Makassar
Makassar ebony
Ebony Makassar
Ebano Makassar



Noce termocotto
Heat-treated walnut
Noyer thermo traité
Nogal termotratado

EPX

Epossidico Epoxy Epoxyde Epoxídico



Bianco
White
Blanc
Blanco



Talco
Talco
Talco
Talco



Grigio
Grey
Gris
Gris



Sabbia
Cream
Sable
Arena



Noisette
Noisette
Noisette
Noisette



Ardesia
Ardesia
Ardesia
Pizarra



Verde Oliva
Olive green
Olive vert
verde oliva



Oro
Gold
Or
Oro



Rame
Copper
Cuivre
Cobre



Bronzo
Bronze
Bronze
Bronce



Nero
Black
Noir
Negro

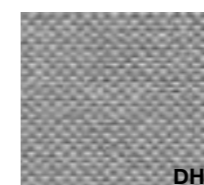
Le finiture contenute nella stampa sono puramente indicative e non sono di riferimento per le forniture del prodotto | Due to the printing process, finishes shown in this document are for illustration only. The finish on the final item may differ slightly from the printed illustration | Les finitions contenues dans l'impression sont purement indicatives et ne sont pas pertinentes pour les fournitures du produit | Los acabados contenidos en la impresión son puramente indicativos y no son de referencia para los suministros del producto

TES

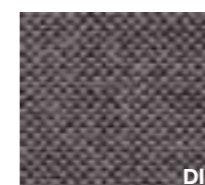
Tessuto Fabric Tissu Tejido



Beige
Beige
Beige
Beige



Grigio chiaro
Light grey
Gris clair
Gris claro



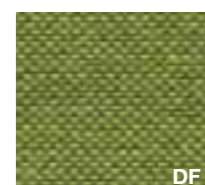
Ardesia
Ardesia
Ardesia
Pizarra



Blu avio
Avio blue
Bleu avio
Azul avio



Acquamarina
Aquamarine
Aigue-marine
Aguamarina



Verde primavera
Spring green
Vert printemps
Verde primavera



Salvia
Sage
Sauge
Salvia



Arancio
Orange
Orange
Naranja

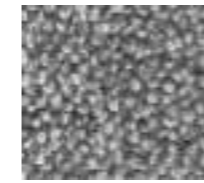


Corallo
Coral
Coral
Coral

100% poliestere Trevira CS
Reazione al fuoco – Flammability - Classement au feu - Reacción al fuego
UNI 9174 - 8456 Class C1 - UNI 9175 Class 1 IM

MOQ

Moquette carpet moquette moqueta



Grigio
Gray
Gris
Gris

100% poliammide
Reazione al fuoco – Flammability - Classement au feu - Reacción al fuego
bfl-s1

Le finiture contenute nella stampa sono puramente indicative e non sono di riferimento per le forniture del prodotto | Due to the printing process, finishes shown in this document are for illustration only. The finish on the final item may differ slightly from the printed illustration | Les finitions contenues dans l'impression sont purement indicatives et ne sont pas pertinentes pour les fournitures du produit | Los acabados contenidos en la impresión son puramente indicativos y no son de referencia para los suministros del producto

/safety first

ecologia

Alea utilizza per i suoi prodotti e i suoi imballi materiali facilmente separabili e riciclabili.

attestazione di prodotto

I prodotti Alea sono stati sottoposti a prove prestazionali presso laboratori di prova accreditati. Copia dei rapporti di prova o delle attestazioni di conformità sono disponibili su richiesta. I prodotti Alea soddisfano i requisiti LEED per il credito IEQ4.5 per i materiali a bassa emissione ed i requisiti ANSI/BIFMA X7.1-2011. Alea dichiara di utilizzare pannelli a base di legno aventi un rilascio di formaldeide conforme alla classe E1 secondo il DM 10/10/2008. Alea si impegna inoltre ad utilizzare materiali legnosi FSC e pannelli a base di legno con certificazione CARB2.

environment

Alea products and packaging are made of recyclable materials.

product certification

Alea products have been subjected to performance tests at accredited testing laboratories. Copies of test reports or certificates of conformity are available on request. Alea products meet the LEED requirements for IEQ4.5 credit for low emission materials and the ANSI/BIFMA X7.1-2011 requirements. Alea declares to use wood-based panels with a formaldehyde release according to class E1 according to DM 10/10/2008. Alea also undertakes to use FSC wood-based materials and CARB2-certified wood-based panels.

environnement

Alea utilise des matériaux facilement séparables et recyclables pour ses produits et ses emballages.

certification de produits

Les produits Alea ont été soumis à des tests de performance dans des laboratoires accrédités. Des copies des rapports d'essais ou des certificats de conformité sont disponibles sur demande. Les produits Alea répondent aux exigences LEED pour le crédit IEQ4.5 pour les matériaux à faibles émissions et aux exigences ANSI/BIFMA X7.1-2011. Alea déclare utiliser des panneaux à base de bois avec un dégagement de formaldéhyde selon la classe E1 selon DM 10/10/2008. Alea s'engage également à utiliser des matériaux à base de bois FSC et des panneaux à base de bois certifiés CARB2.

ecología

Alea utiliza productos y embalajes en materiales fácilmente separables y reciclables.

certificación de producto

Los productos Alea han sido sometidos a pruebas de rendimiento en laboratorios de pruebas acreditados. Copias de los informes de las pruebas o certificados de conformidad están disponibles bajo petición. Los productos Alea cumplen con los requisitos LEED para el crédito IEQ4.5 para materiales de baja emisión y los requisitos ANSI/BIFMA X7.1-2011. Alea declara utilizar paneles de madera con una liberación de formaldehído según la clase E1 según DM 10/10/2008. Alea también se compromete a utilizar materiales a base de madera FSC y paneles a base de madera certificados por CARB2.

Le immagini dei prodotti visibili all'interno di questo catalogo sono inserite a scopo puramente indicativo

The images of the products visible in this catalogue are included for information purposes only
Les images des produits visibles dans ce catalogue sont incluses à titre informatif uniquement
Las imágenes de los productos visibles en este catálogo se incluyen sólo con fines informativos

concept & graphic design

Alea marketing + communication

design

Filippon & Mirto Antonel

art direction

Mirto Antonel

AF/CACB/AB



GLOBAL HEADQUARTERS AND SHOWROOM : Via Col de Rust, 19 - 33070 Sarone (PN) - Italia : Tel ++39 0434 777 333
email: info@aleaoffice.com **PARIS SHOWROOM** : 176 Avenue Charles de Gaulle 92200, Neuilly-sur-Seine - France **NORTH AMERICAN
HEADQUARTERS** : Midtown 2, 3449 NE 1st Avenue L-32, Miami, FL 33137 - USA : Tel ++1 305 470 1200 - email: info@alea-usa.com
ALEA UK OFFICE AND SHOWROOM : 50-54 Clerkenwell Road, London EC1M 5PS - email: info@aleaoffice.com