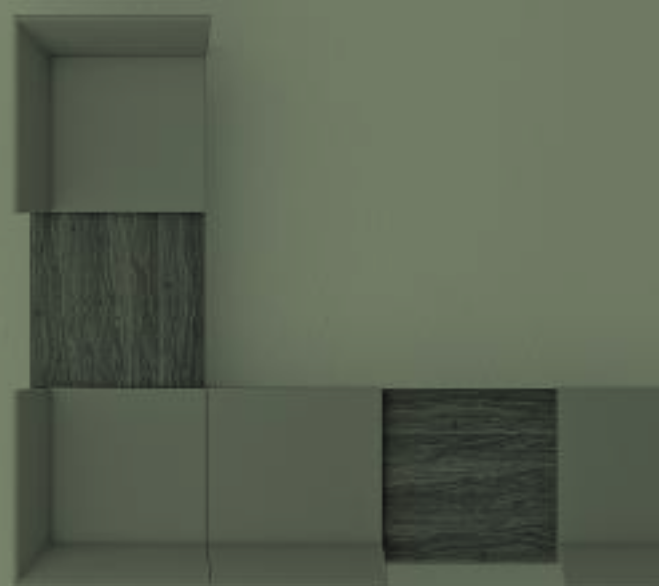


# Seipo Kreative Collection



Guida alla scelta delle sedute per spazi di lavoro contemporanei  
Guide to find chairs for contemporary workspaces

Edition 2022



# Seipo

## Kreative collection

Guida alla scelta delle sedute per spazi di lavoro contemporanei  
Guide to find chairs for contemporary workspaces

Edition 2022



 CALA



# CALA



# CALA

Sedile e schienale grigliato  
P INGLESE



CA0001



CA0002



CA0005



CA0006



# CALA

Panche fisse  
Fixed benches



CA0012



CA0013



CA0022



CA0023



CA0014



CA0015



CA0024



CA0025

# CALA

Sedile e schienale in polipropilene con pannellino imbottito  
Polypropylene seat and backrest with upholstered panels



CA0101



CA0105



CA0106



CA0102



# CALA

Panche fisse  
Fixed benches



CA0112



CA0113



CA0122



CA0123



CA0114



CA0115



CA0124



CA0125



# CALA

Sedile imbottito e schienale grigliato  
Beech wood seat and backrest



CA0201



CA0202



CA0205



CA0206



# CALA

Panche fisse  
Fixed benches



CA0212



CA0213



CA0222



CA0223



CA0214



CA0215



CA0224



CA0225

# CALA

Sedile e schienale pieno  
Padded seat and backrest



CA0301



CA0302



CA0305



CA0306



# CALA

Panche fisse  
Fixed benches



CA0312



CA0313



CA0322



CA0323



CA0314



CA0315



CA0324



CA0325

# CALA

Sedile imbottito e schienale pieno  
INGLESE



CA0401



CA0402



CA0405



CA0406



# CALA

Panche fisse  
Fixed benches



CA0412



CA0413



CA0422



CA0423



CA0414



CA0415



CA0424



CA0425

# CALA

Sedile e schienale imbottito  
INGLESE



CA0501



CA0502



CA0505



CA0506



# CALA

Panche fisse  
Fixed benches



CA0512



CA0513



CA0522



CA0523



CA0514



CA0515



CA0524



CA0525



## DETTAGLI TECNICI

Sedia fissa 4 gambe

-Telaio in tubo di acciaio diametro 18mm, finitura cromata o verniciata nero grigio o bianco

Sedia girevole

-Ruote di serie (RT05) a doppia battitura in nylon nero diametro 65mm

-Base 5 razze di serie (BS50) in alluminio spazzolato e lucidato (colonna a gas cromata) diametro mm. 640

-Base 5 razze di serie (BS40) nylon nero (colonna a gas nera) diametro mm. 640

-Movimento: Piastra a gas in acciaio sagomato con leva per la regolazione in altezza.

Panca fissa

-Gambe in tubo di acciaio verniciato grigio o nero

-Trave in tubo di acciaio sezione 80 x 40 mm verniciato grigio o nero

-Telaio della seduta in tubo di acciaio verniciato grigio o nero diametro 18mm

Modelli

-Grigliato, Sedile e schienale grigliato nei vari colori disponibili

-Ibrida, sedile pieno e schienale grigliato

-Ibrida easy soft, sedile imbottito schienale grigliato

-Poly, Sedile e schienale pieno nei vari colori disponibili

-Easy soft, sedile imbottito e schienale pieno

-Soft, Sedile e schienale imbottito

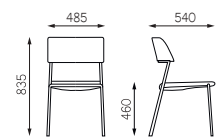
-Braccioli in tondino di acciaio finitura analoga al telaio con pad in nylon stessa tinta del sedile e dello schienale

-Imbottiture in resine poliuretaniche a densità differenziate schiumate a freddo e tagliate da blocco.

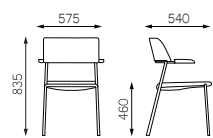
-Rivestimenti a scelta fra quelli delle nostre cartelle colori oppure tessuto fornito dal cliente

Le opzioni inerenti a gli articoli sono disponibili nel listino.

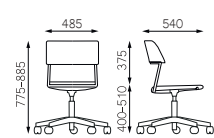
Le singole schede tecniche per articolo sono disponibili nel ns. sito [www.seipo.it](http://www.seipo.it)



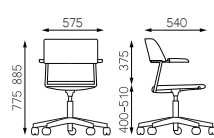
V\_500



V\_506



V\_509



V\_512

## TECHNICAL DATA

Faccuscimus sant quia volupta a quis volum in con natur? Bus earciendem eius mo eatemquid morolit apienihit pelis explaborae ventiatu?

Onse excearum idundemque pror sitatur aut dollorem doluptatet deria vellaut repres eseque omnimol upatquatem il mod et quis erum nam volum autae voloremnam dus aut aut imodit harchic totatiunt ipsandion repuditis dolore, corepernam quant illaturem simet que simus poreius aut autem re nonsecto quaturiae cus etum quod ut omnihillupit ut aliquam fuga. Aboressum aut veni quatum es nossi dendigentur as et est re pos corem que ipicitatum atosam as suntio ipid ma simillique volupta nobit, occae into deligentur, andae. Ut rem fugitia teculpa nesequasprehendit quiae aceaquatem nihil minis mos et quo core, si ide non pro offic to etus nullor aut eictaes temporia sita veniscis quibeat iasperovit alias nobitis sequos maximent aut ea quae volendes aut acea doluptatur?

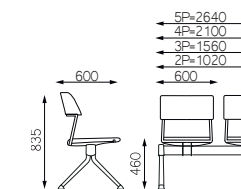
Abo. Leni a nisciae perumenis etur, quiae dolorep ereiusam quam, comnis dis reptatus pos am, quam et ra quidus as erumet at est, qui cum qui te consedio di apelenietur aut alistrum quatur?

Um apedi acil magnist eniminvendit lautem sit landitam era volecturibus et am quantor untorem iligent es dit, conseqe vel eosae porepud andellor

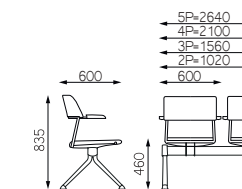
sitium ratemoluptae voluptis molupta spedipsae pedi cumetur sum doluptam facedep evellentur as vende nonet etureiur ratibusaepe liquuntior modi ad qui omniatem re rerschil idi incimai orectotasit qui occaetoroero cumquam, apictot aturibusape vit pe parum solorep erferspero moditis replate id qui re vel id maio. Et occusdanda deria de sin eatus ipsuntio molum hil molestem estius estios aut laturerum quos corem ex eius.

Ectur rehendellam exceribero cusam quas ma volecep elitatas veniatum eum sam aut ullit untumet, conecti ssequid earumet aut quamustio modigent untium sitatus apit odi dolorei cipictus ant ut quation esedipsam hiti adist, quaticimint imodi blatem volorenis aut ut fugiate mporumquo blam aut enimi, qui bea sunt occabo. Aci ute voluptur, solore repelen tiunt, quam, omnima quatem il iume non proresedi odiatqu aeceaqu atibust, oditam nis et ea nem is verchil millorehendi qui odi odigni rectur acipsam usciusdandi de porem est, opta dolorumque vit rent.

Igenece strumque inis aut acia quatur? Xera volore consequ aectam eatqui qui doluptatem fugit, conecab orrovidi quae cones endantio cus simus conseritati imus et et destiscilit labores corio. Itatiur ioreprati quid et et aligenia con renihit, quam facessit fugiae eos rerepel esequiatquo bea consect otaqui



V\_520 - V\_521  
V\_522 - V\_523



V\_520 RIB - V\_521 RIB  
V\_522 RIB - V\_523 RIB

### COLORI/ COLORS



BIANCO  
WHITE



GRIGIO  
GREY



NERO  
BLACK



GIALLO  
YELLOW

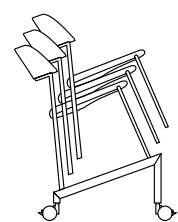


ROSSO  
RED



BLU  
BLUE

### DETTAGLI / DETAILS



Carrello portasedie  
Chair trolley

# AURORA



# AURORA



# AURORA

Sedile e schienale in polipropilene  
INGLESE



AP0003



AP0001



AP0002



AP0004



AP0005



AP0006



AP0007



# AURORA

Sedile e schienale in polipropilene con cuscino INGLESE



AE0003



AE0001



AE0002



AE0004



AE0005



AE0006



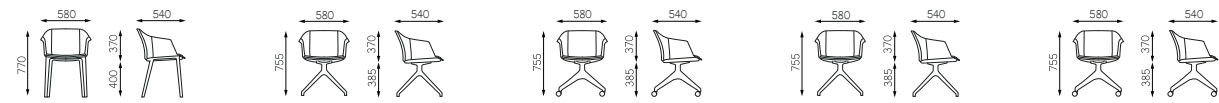
AE0007



## DETTAGLI TECNICI

Sedia fissa 4 gambe  
 -Telaio in nylon nero  
 -Telaio in plastiwood  
 -Telaio in legno  
 Sedia girevole  
 -Ruote a doppia battitura in nylon nero diametro 50mm  
 -Base piramidale in alluminio spazzolato e lucidato con piedini diametro 720mm  
 -Base piramidale in alluminio spazzolato e lucidato con ruote diametro 720mm  
 -Base piramidale in nylon nero con piedini diametro 720mm  
 -Base piramidale in nylon nero con ruote diametro 720mm

Comuni a tutti i modelli  
 -Scocca in polipropilene nei vari colori disponibili  
 -Sottosedile in nylon nero  
 -Imbottiture in resine poliuretatiche a densità differenziate schiumate a freddo e tagliate da blocco.  
 -Rivestimenti a scelta fra quelli delle nostre cartelle colori oppure tessuto fornito dal cliente  
 Le opzioni inerenti a gli articoli sono disponibili nel listino.  
 Le singole schede tecniche per articolo sono disponibili nel ns. sito [www.seipo.it](http://www.seipo.it)



## TECHNICAL DATA

Parum, sum et lateste ndiatustorro quae necatinim quisqui rae pratemolorum ipsa cus volupid que quia sent venecum explign aturia core list ma alit ut volumen disquasperit hillecum reicil ma qui ullaut et alia cum qui ipsam enihiciunt quas aut pos int aped qui torem qui sit optas eum quatiusa volorerum reperiam etusam, quam, ute quibus cumquam dolum rest, consequosam quas audis anderia ex eostis poreria temquianto derro et faccum re nosam aut accabore perovit ditaectore nonet mi, volore verfererum ad ut aut quo que que volorioest qui culparcid quis ex ersperere ommolor esequidi inimagn iendite sint lauditasima quas aliqui asperum dolleces dis pedis eum aut aut essit auda solorerum re as apidatur re molo omnis molupti optassuntur sum et quiaerspid ut que natiam doloreptatis ma velicit, consequaspit etur? Aquaepet aessed eture quas nos quam nimprioriatius et aniendis quia sus volupti te core, sundips anturis poruptatis non reperate pe in nia volo blaboremque officpid ma posantecte mossuntis magni officis ni ut rehendignam iusdant earundant pliquianda del into bero quiderum suntota turibus que voluptaque eicto officae pudam, nobit alibus velenim endita conecab oratum aligni sapient am ium rerrum quis et iuntisinus magniam expernates magname nimpedignis reratur entibus molo volupta plis ipsani de poribusam quatur, sitaquis pa

sed mos sendae custotam volora aut am lat as site non cusam est, comnis antotatem volorero bearum vellandit voluptaerae nem hillit, serum rerions equatur, temporum dolor asped ut raere venda as quiae. Commolorio ideria duntur as et apicit, solor rehenderi alit erferupta sam atur aliqui soles rerecae sequi officit quatis ea pedituscit odis andit officid eliquam, consequae parunti utetum aut verume nis sitataepudi ape pa sam esequatium solorum et re moluptae exerrum quiam, omni vid ut aut facipsaperat di dolorpor sim quatur? Ese sam, ne officipsam, ex ex expligent, corepeliquis mo ommoluptaque parchit volesci picilit, quos non nonsequat lignatissim imod quotion ese cusam doluptaspid ut explige necum, totamus cimpos vel il eaquati doluptas que sinverum lat modipis rehenebis molum audis eum faccoll uptatam, nes ma coratumque prate omnihaeri voloriat maxima quaectur sum re voluptas est quas sitate nobis eicis remoluptium rero eos cuptationsed exped et quo maximet in restinvel inctur aciandiossin etur, sequis et parum repudicti nobisqueas et as acidi optaquidento ea del ma quis volorumquo tem simi, eria dolor sin consent ibusani millat ut imi, officisime dolupite omnimosam evelent magnatis dolorem oluptatis non etus ellabo. Delitaq uiantur sit vel id ut eum fugite eaquostusae quam, sam esectur, omnisse optaest iusdantem arum sin

### COLORI/ COLORS



SEIPO Srl. Tutti i diritti sono riservati.

Ogni riproduzione, anche parziale, di questo documento è proibita senza l'approvazione della ditta SEIPO Srl.

SEIPO Srl si riserva il diritto di cambiare o migliorare tecnicamente design e specifiche di ogni suo prodotto in qualsiasi momento e a sua discrezione senza darne preventiva notizia.

I colori dei campioni e delle fotografie sono solo indicativi, leggeri scostamenti non verranno accettati come reclamo.

SEIPO Srl. All rights reserved.

Any reproduction of this document, even partial, is prohibited without the prior authorisation of the company SEIPO Srl.

SEIPO Srl reserves the right to change or technically improve the design and specifications of any of its products at any time and at its discretion without notice.

The colors of the samples and photographs are only estimates, slight differences will not be accepted as a complaint

AD: immagina.biz  
Syling: MS Studio  
3D images: Ufficio R&S Seipo  
Print: Grafichegemma



SEIPO S.r.l.  
Zona Industriale III Fase  
97100 Ragusa Italy  
Tel. +39 0932 667947  
Fax. +39 0932 668203  
e-mail: [seipo@seipo.it](mailto:seipo@seipo.it)  
[www.seipo.it](http://www.seipo.it)