

ZOE

Cucine moderne / Modern kitchens

P R I M A
CUCINE

Nelle prossime pagine è probabile che incontrerai la tua cucina o elementi che la andranno a comporre. È una scelta importante che ti porterà a immaginare nuove prospettive e concretizzare sogni finora sussurrati.

Serve esperienza. Noi l'abbiamo, da tempo. Prima Cucine nasce da imprenditori del settore per dare risposta a chi cerca una soluzione d'avvio, ovvero "accessibile", e moderna, bella e affidabile, ovvero "di qualità". E magari Made in Italy? Certo, lasciaci fare.

As you browse the following pages, you will probably come across your future kitchen, or parts of it. You've got important decisions to make. New horizons will open up as previously impalpable dreams begin to materialise before your eyes.

Experience is vital. And we've got plenty of it. Prima Cucine was founded by entrepreneurs from the sector who wanted to meet the needs of those looking for a first kitchen, an affordable one, but also one that was modern, appealing and reliable. In other words, a quality kitchen. And possibly a fine Italian one? What else! Leave everything up to us.

ZOE È MODERNA, RICERCATA E ACCESSIBILE

Osserva le composizioni, segna cosa vorresti e ricorda:
le scocche dei mobili e i singoli elementi sono trasversali
a tutte le nostre proposte.
Le possibilità di combinazioni sono infinite.
La tua Prima Cucine è all'orizzonte.

ZOE IS MODERN, REFINED AND WALLET-FRIENDLY

Browse through the compositions, take note of what you would like and remember:
the cabinet carcasses and individual elements can be used with all our solutions.
Countless combinations are available.
Your Prima Cucine kitchen awaits.

INDICE COMPOSIZIONI | INDEX COMPOSITIONS



1
p. 06 | 13



2
p. 14 | 21



3
p. 22 | 31



4
p. 32 | 39



5
p. 40 | 47

ZOE

Cucine moderne / Modern kitchens

Desideri un'estetica lineare, priva di banalità? Zoe è per te.

Un piglio minimalista con anta liscia e sistema di apertura orizzontale dall'effetto gola e con sempre una qualche soluzione ricercata per distinguerti, fra finiture laccato UV super matt e PET. E in melaminico, anche con un prezzo competitivo.

Are you looking for a linear solution with a twist? Zoe is just what you want.

Minimalist élan with sleek slab cabinet doors, a horizontal grip-handle effect and a refined feature that puts it in a league of its own, to be chosen from UV-lacquered super matt and PET finishes. It comes in melamine and has a competitive price.



ZOE 01

Leggera e dalle linee pulite: Zoe enfatizza l'essenziale di questa composizione grazie all'armonioso accostamento dei pensili in rovere stone con basi e colonne in finitura grigio matt. L'uso dei toni scuri per top e schienale crea un ambiente dai delicati contrasti e regala un effetto di ricercata tendenza.

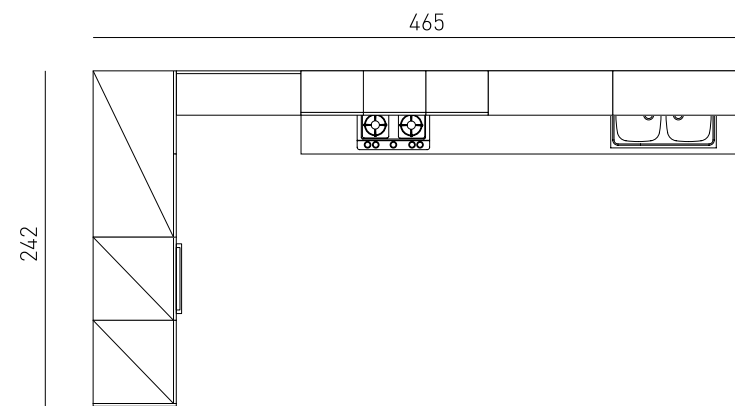
È una cucina ad angolo originale perché non è posta in una reale continuità. L'area colonne e quella lavaggio e cottura, infatti, sono di fatto separate. Ricreano l'unione un elemento a giorno, pratico per ottenere ulteriore spazio per riporre, e lo schienale in laminato, usato anche per il piano di lavoro e per i fianchi delle basi.

Breezy with a pristine silhouette: Zoe is a perfect complement to the pared-back beauty of this composition thanks to the cohesive counterpointing of the wall units in rovere stone and the base and tall units in a grigio matt finish. The darker shade on the countertop and back panel creates a cool contrast and refined on-trend effect.

It's actually an unconventional corner kitchen because the various elements are not positioned along a straight line. There is a gap between the tall units and the washing/hob zone. The whole composition is tied together by the open shelving (which provides more useful storage space) and the back panel with a laminate finish which also crops up on the worktop and the end panels of the base units.

Colonne e basi / tall and base units: grigio matt
Pensili / wall units: rovere stone
Top e schienale / countertop and back panel: ossido dark
Maniglia e zoccolo / handle and plinth: piombo





L'anta Zoe richiama l'effetto gola, ottenuto con un profilo metallico che possiede la stessa inclinazione dell'anta sulla quale è posto. Il pensile scolapiatti, dotato di un'anta a ribalta sicura che rimane in posizione, è in rovere stone, in delicato contrasto con il color grafite dei vani a giorno.

The Zoe cabinet door has a grip-profile effect featuring a metal ledge slanted at the same angle as the door slab. The wall unit containing the dish rack boasts a safe drop-down flap which stays in position and comes in rovere stone, forming a subtle contrast with the grafite shade on the open compartments.





ZOE 02

La maniglia Zoe, caratterizzante questo modello, è l'accessorio fondamentale che rende Zoe 02 una cucina di tendenza e ricercata nella sua semplicità. Il richiamo all'effetto gola è ricreato con il massimo rendimento dello spazio senza togliere centimetri, in modo elegante. Nella parte superiore dell'anta, infatti, che termina tagliata verso l'interno, è integrato un profilo metallico, con la stessa inclinazione, per permettere la presa.

Al melaminico, che ti assicura una cucina duratura e a prezzo conveniente, unisci lo stile di una composizione molto strutturata e dettagli curati come l'elemento a giorno dei pensili, realizzato in PET, con fianchi sottili uniti a 45° per una resa estetica raffinata e precisa.

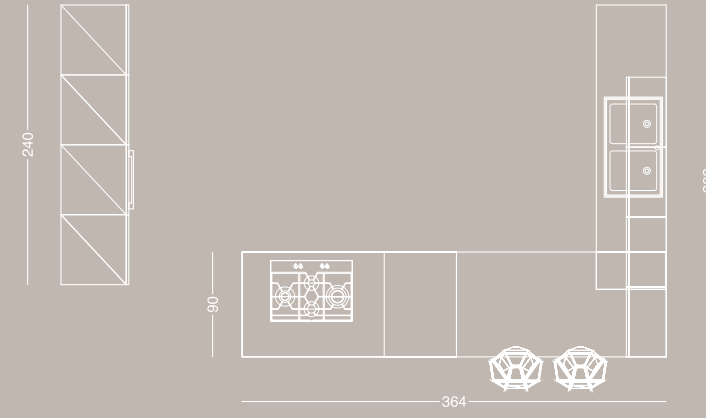
The Zoe handle, a keynote in the design of this model, is what makes Zoe 02 an on-trend kitchen and gives it a simple yet refined vibe. The exquisite detail of the grip-profile effect has been achieved with extreme elegance and does not in any way lead to a loss of space. The cabinet door culminates in an inward-facing cut at the top and has been fitted with a metal profile slanted at the same angle, making it easy to grip.

The melamine finish is always a guarantee of a long-lasting kitchen at an affordable price, but in this case, you also get a stylish well-thought-out composition with a series of curated details, such as the open shelving on the wall units in PET with slender sides joined at a 45° angle for a sharp refined aesthetic.



Colonne e pensili / tall and wall units: rovere scott
Basi / base units: silvermine
Top, piano snack e schienale / top, snack top and back panel: silvermine
Maniglia e zoccolo / handle and plinth: piombo





Il piano snack elevato, unione tra basi a parete e isola, contrasta con il silvermine usato per top e anta.

The elevated snack top in rovere scott, link between the wall and island bases, contrasts with the silvermine used for countertop and door.





ZOE 03

Il contrasto cromatico fa da padrone in Zoe 03, dove gli accostamenti di pensili e colonne in rovere scott con le basi in canapa matt creano un ambiente caratteristico e vibrante. La netta contrapposizione cromatica viene messa in risalto dalla finitura piombo della maniglia Zoe, che enfatizza la linearità della composizione.

La struttura lineare con l'area lavaggio e quella in nicchia con gli elettrodomestici sono completate dall'isola operativa centrale. Questa è composta da spazio cottura e piano snack, posto in appoggio sul supporto Sidney in metallo, in finitura piombo, e da una cappa aspirante monolitica e lineare che attrae l'attenzione.

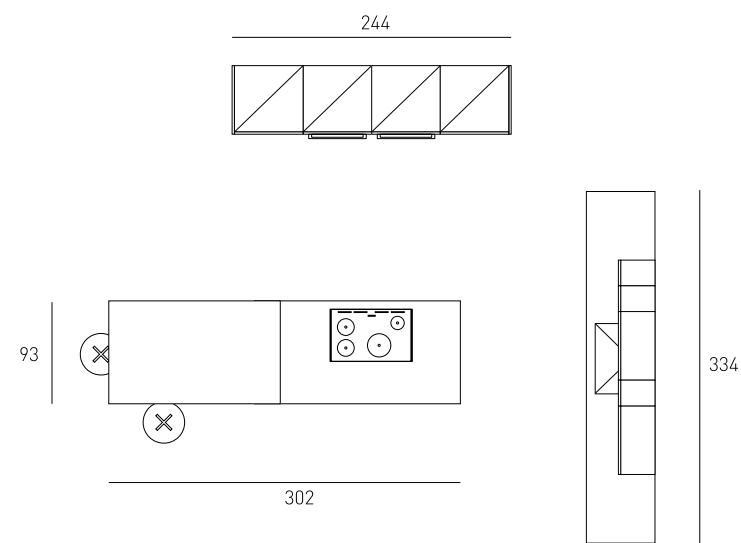
Zoe 03 is all about thoughtful counterpoints, as is evident from the clever contrast between the wall and tall units in rovere scott and the base units in canapa matt. The overall effect is quite distinctive and vibrant. The sharp colour scheme is further enhanced by the piombo finish on the Zoe handle, bringing to the fore the linear simplicity of the whole composition.

The rectilinear structure with the washing area together with the recessed element fitted with household appliances is made even more sleek by the centrally-positioned working island. The island features a hob and snack counter that rests on a metal Sidney support with a piombo finish and is overhung by an eye-catching stylish monoblock extractor hood.



Colonne e pensili / tall and wall units: rovere scott
Basi / base units: canapa matt
Piano snack / snack top: rovere scott
Top e schienale / countertop and back panel: quarzo perla
Gola e zoccolo / grip profile and plinth: piombo





Raffinata la scelta dell'uso di top e schienale in quarzo, materiale resistente, pratico e decorativo al tempo stesso. Originale il pensile con vano a giorno sopra l'area lavaggio. Aperta l'anta, propone due elementi separati: il vano a giorno già visibile con l'anta chiusa e un classico vano interno di soli 30 cm.

The worktop and back panel come in quartz which not only exudes refinement and aesthetic appeal, but also delivers practicality and high levels of resistance. The wall unit with an open compartment over the washing area is an original touch. When the cabinet door is open, it reveals two separate elements: the open compartment which is already visible when the door is shut and a classic interior compartment measuring a mere 30 cm.





ZOE 04

Composizione decisa e dal gusto moderno, propone un effetto di grande tendenza grazie all'utilizzo della finitura in grafite matt per basi e colonne. Il rovere vintage, usato per pannellatura e vani a giorno, stempera e alleggerisce l'ambiente, armonizzando l'effetto finale.

È una cucina lineare, ricercata anche nei dettagli dei volumi. Pur nel minimalismo scelto, per esempio, si attrezza con un elemento a giorno libreria da addossare in testa alle colonne, lateralmente. Disponibile sia per l'appoggio a destra che a sinistra, dà movimento ed evita la vista del fianco chiuso negli open space, nei quali dona una sensazione di continuità dell'ambiente.

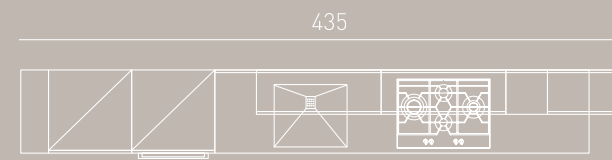
A bold composition loaded with modern taste that relies on the grafite matt finish on the base and tall units for on-trend overtones. The rovere vintage finish on the panelling and open compartments tempers the elegant restraint of this design, creating a cohesive airy environment.

This is a linear and extremely refined kitchen with a carefully calibrated design. It retains every ounce of its minimalist appeal even with the bookcase unit running down the side of the tall units. Available in a version for the right or left-hand side, it creates a sense of depth, avoids the bare look of an empty side panel and gives a sense of continuity to the open-plan layout.



Colonne / tall units: grafite matt
Basi e pensili / base and wall units: grafite matt
Top e schienale / countertop and back panel: silvermine
Gola e zoccolo / grip profile and plinth: piombo





Lo schema ritmico dei pensili viene interrotto dal dettaglio del telaio con vetro fumé nero. Il fianco colonna con elemento a giorno propone un'unione tra cucina e living.

The rhythmic scheme of the wall units is interrupted by the detail of the frame with black fumé glass. The side column with open element offers a union between kitchen and living area.





ZOE 05

Sofisticata e delicata, la cucina dai toni tenui attira l'attenzione e non passa inosservata: basi e colonne in bianco matt si sposano con pensili in noce cannella e piano snack in ossido dark, mentre il top in abbinamento al pannello di chiusura in grigio climb completa la composizione con eleganza.

La cucina a golfo Zoe 05 dispone le aree cottura e lavaggio una di fronte all'altra con il piano di lavoro a unirle perché i flussi dei movimenti possano sempre essere fluidi, anche quando convivono due persone ai fornelli. Completa l'insieme, una raffinata soluzione su misura: un lungo piano snack, che pare quasi incastrato rispetto alla penisola alla quale si accosta.

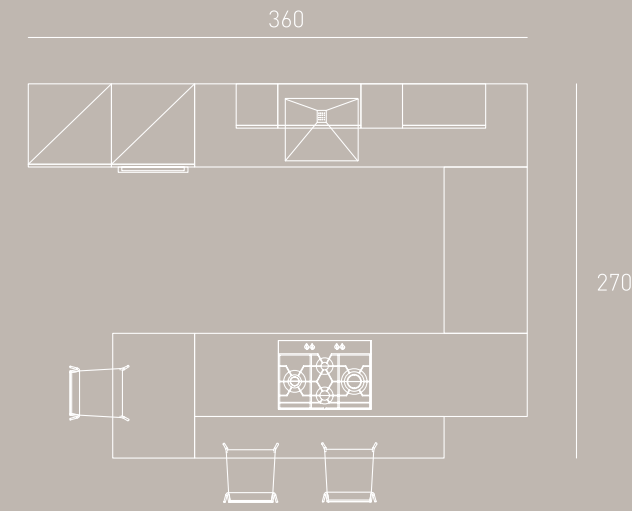
Subtly sophisticated, this kitchen might come in a subdued colour palette, but it is bound to turn heads. The base and tall units in bianco matt are a perfect match to the wall units in noce cannella and the snack counter in ossido dark. The worktop matches the closure panel in grigio climb and the overall impression is one of extreme elegance.

The Zoe 05 U-shaped kitchen has the hob and washing area facing each other bridged by the worktop. This layout makes it easy for you to move around efficiently, even when there are two of you busy in the kitchen. The whole design has been completed with a refined made-to-measure snack counter of a sizeable length that seems to be dovetailed into the adjacent peninsula.



Colonne e basi / tall and base units: bianco matt
Pensili / wall units: noce cannella
Top e schienale / countertop and back panel: grigio climb
Piano snack / snack top: ossido dark
Gola e zoccolo / grip profile and plinth: piombo





Al monolite della penisola creato da top, schienale e fianco in finitura grigio climb si incastrano il piano snack e il suo pannello di supporto, entrambi in ossido dark, colore che riprende la tinta piombo di gola e zoccoli.

The monoblock effect of the peninsula created by the worktop, back panel and end panel in a grigio climb finish is punctuated by the snack counter and the support panel, both in an ossido dark finish which picks up the piombo hue on the grip profile and plinths.



PARTE TECNICA

Technical details

**Un mix di finiture che ti permetteranno
di non lasciare nulla al caso.
Scopri le e crea la cucina che hai sempre
desiderato.**

An array of finishes will allow you to curate each single detail.
Explore them all and create the kitchen of your dreams.

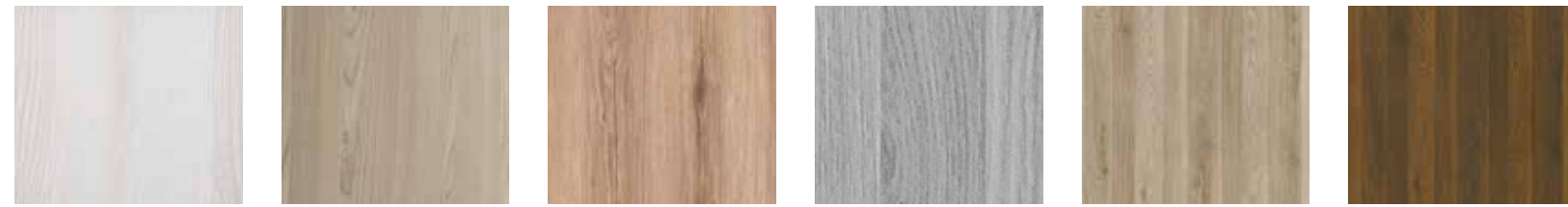
ZOE

Melaminico liscio opaco / Melamine-faced matt smooth



Bianco matt Grigio matt Canapa matt Castoro matt Grafite matt

Melaminico poro aperto opaco / Melamine-faced matt open pore



Larice Acacia Rovere vintage Rovere bianco Rovere stone Rovere scott



Noce cannella Rovere anice Olmo cenere Rovere dark Whitey Silvermine



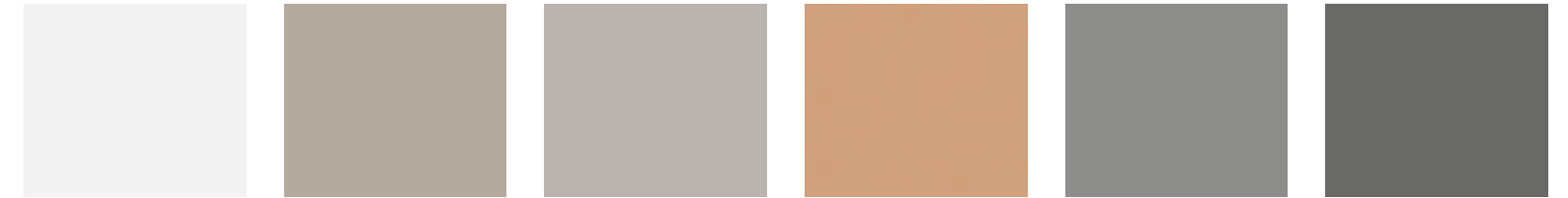
Blacky Carbomine Cemento Resina bronzo Resina lava

Melaminico resina opaco / Melamine-faced matt resin

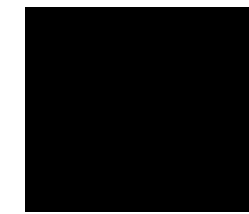


Resina light Resina grey

Laccato UV super matt / UV super matt lacquered



Bianco polare Deserto Tartufo Pesca Grigio ferro Grigio fumo



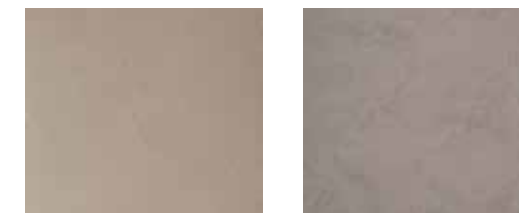
Nero assoluto

PET liscio opaco / PET matt smooth



Sale Cumino Marsala Lauro Pepe

PET resina opaco / PET matt resin



Resina dust Resina metal

ANTA ZOE / Zoe door

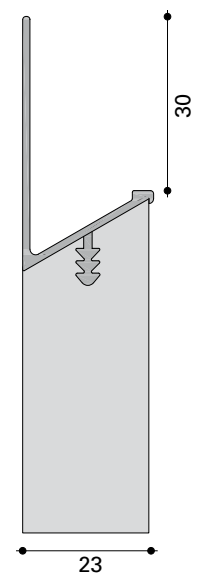
Anta spessore 22 mm realizzata con un pannello in particelle di legno o MDF rivestito in melaminico, laccato UV super matt o PET. Bordo dritto e presa maniglia integrata in metallo finitura piombo.

ATTENZIONE: la maniglia Zoe è disponibile solo in posizione orizzontale.

22 mm thick door made with a panel of wood particleboard or MDF faced with melamine, super matt UV lacquer or PET. Straight edge and integrated metal handle grip with a piombo finish.

ATTENTION: the Zoe handle is only available in a horizontal position.

Sezione anta
Door section





P R I M A
CUCINE