

seixtre
seixte
#perchisivuolebene



Lordflex's[®]
dormire bene aiuta la vita



seixtre **seixte**

#perchisivuolebene

Nasce **seixte**, una collezione sviluppata da Lordflex's dando grande attenzione alla selezione dei materiali, senza prescindere dalla qualità, che da quasi sessant'anni è il suo marchio di fabbrica.

Lordflex's propone oggi TRE nuovi prodotti con caratteristiche prestazionali e di comfort ideali per tutti, dai bambini agli adulti, TRE materassi scelti "per chi si vuole bene"!

Nel loro sviluppo, il team Lordflex's ha deciso di puntare, come racconta il nome della collezione, su SEI argomentazioni fondamentali, non dimenticando mai il fattore più importante: il BENESSERE DEL CLIENTE.



1967

Lordflex's[®]

dormire bene aiuta la vita

1967
Lordflex's
dormire bene aiuta la vita



seixtre
seixte
#perchisivuolebene

1

STORIA

Lordflex's è da sempre riconosciuta per la qualità eccelsa dei prodotti e per la cura ed amorevolezza applicate nella realizzazione degli stessi. I modelli **seixte** sono studiati per avere un look più accattivante ed in linea con i trend del momento.



2

SICUREZZA

Tutti i modelli vengono rigorosamente controllati e testati affinché il materasso abbia la capacità di mantenere costanti le sue caratteristiche nel tempo. Inoltre tutti i modelli vengono realizzati con l'integrazione di un sistema di tracciabilità totale.



3

SALUTE

La salute dei clienti è uno degli obiettivi principali di Lordflex's, per questo vengono utilizzati materiali in grado di mantenere un microclima ideale e di assicurare un'elevata qualità del sonno.



4

SOSTENIBILITÀ

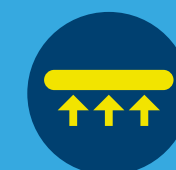
Lordflex's considera prioritario l'aspetto dell'EcoDesign, ossia la progettazione e la produzione realizzate con materiali e processi industriali che portino al totale disassemblaggio del prodotto a fine vita ed al conseguente riutilizzo dei suoi componenti.



5

SUPPORTO

La collezione **seixte** è realizzata con strutture in Waterform, Memory o Molle indipendenti le quali, grazie alla capacità di adattarsi alle forme del corpo, sono in grado di assicurare un supporto ottimale per ogni corporatura.



6

SILHOUETTE

La presenza del Memory Air è fondamentale per ottimizzare la postura della persona. Il Memory Air, infatti, si deforma in base alla pressione esercitata dal corpo sulla superficie del materasso ed al calore emanato dallo stesso, andando a creare una perfetta corrispondenza tra la silhouette della persona ed il materasso (o guanciaie).



SEI valori, per **TRE** varianti di prodotto.
Tutto questo al giusto prezzo. Per **TE**.

LA STORIA STRAORDINARIA DI OGNI GIORNO (E DI OGNI NOTTE!) CON LORDFLEX'S



DA QUANDO ABBIAMO ACQUISTATO DEI NUOVI MATERASSI LORDFLEX'S, IN CASA TUTTO È CAMBIATO...



ORA NEL LETTONE DI MAMMA E PAPÀ CI STIAMO COMODAMENTE TUTTI INSIEME E SENZA SENTIRE STRANI RUMORI! CI HANNO SPIEGATO CHE QUESTI MATERASSI SONO MOLTO RESISTENTI!



... E SONO ANCHE TANTO COMODI! SPESSO MAMMA E PAPÀ DORMONO COSÌ BENE, CHE LA MATTINA NON SENTONO LA SVEGLIA E FANNO TARDI AL LAVORO!



... A DIRE IL VERO... QUALCHE VOLTA SUCCEDA ANCHE A ME! MA SI DORME COSÌ BENE ORA!



ADESSO, DOPO UN SANO RIPOSO, PAPÀ NON HA PIÙ IL MAL DI SCHIENA E LA GIORNATA HA UNO SPRINT IN PIÙ!



QUANDO LI ABBIAMO ACQUISTATI C'ERANO TANTI MODELLI DISPONIBILI, PIÙ MORBIDI, PIÙ RIGIDI... IL MIO L'HO SCELTO FACENDO UNA PROVA DIVERTENTE E VELOCE SULLA POSTAZIONE COMFORTEST DI LORDFLEX'S.



HO DECISO DI GODERMI IL MIO NUOVO MATERASSO LORDFLEX'S ANCHE DURANTE IL GIORNO!... CI ASCOLTO LA MUSICA...



...CI LEGGO I MIEI LIBRI PREFERITI... A PROPOSITO HO LETTO CHE, PER QUESTI MATERASSI, LORDFLEX'S IMPIEGA MATERIALI SALUBRI, CIÒ PRIVI DI SOSTANZE NOCIVE. OTTIMO NO?



CI GUARDO PURE IL TELEFONINO... HO ANCHE SCOPERTO CHE QUESTI MATERASSI PENSANO AL NOSTRO FUTURO, PERCHÈ SONO ECO-SOSTENIBILI!

FANTASTICO!

seixtre
seixte
#perchisivuolebene

NON VEDO L'ORA... CHE SI FACCIA DI NUOVO SERA... PER TORNARE... A DORMIRE... SUL MIO SUPER MATERASSO... ZZZZ... ZZZZ... ZZZZ... AH, ANCHE POLDO LO ADORA!... ZZZZ...



GRAZIE LORDFLEX'S!!!

1967
Lordflex's
dormire bene aiuta la vita

1967

Lordflex's
dormire bene aiuta la vita

seixtre
seixte
#perchisivolebene



DAI, FACCIAMO FINTA
DI ESSERE UN MATERASSO!

LA STORIA

STRAORDINARIA DI OGNI GIORNO
(E DI OGNI NOTTE!) CON LORDFLEX'S

seixtre
seixte
#perchisivuolebene

Lady ergonomico - molle indipendenti	10
Tammy Love memory air - sfoderabile	12
Sonny memory air - sfoderabile	14
Guancia Memory Eco memory air - forato	16



Lordflex's
dormire bene aiuta la vita



Lady

ergonomico - molle indipendenti



In sintesi

Ergonomico
 Avvolgente
 Posizione di riposo fisiologicamente corretta
 7 zone a portanza differenziata
 Automodellante
 Anatomico
 Antiacaro
 Boxato
 Traspirante e ventilato
 Due lati All Season

Dispositivo medico detraibile

Certificazioni di qualità



Coefficiente di sostegno



Consulta la tabella delle portanze a pag. 26

composizione

descrizione dei materiali



Tessuto lavorazione maglia, **effetto morbido comfort**, 3D imbottito, elastico, altamente traspirante. **Antiacaro**.

Imbottitura anallergica **All Season in cotone da fiocco**, resistente alla compressione e traspirante.

Sottofodera del guscio imbottito.

Isolante **microforato, deumidificante**, per una perfetta traspirazione, in Polycell espanso, indeformabile, ad alta densità.

Molleggio a **7 zone di portanza differenziata** per i diversi punti d'appoggio, composto, per il matrimoniale, **da circa 850 molle indipendenti** in filo d'acciaio al carbonio diametro mm 1,8, **temperate, automodellanti, insacchettate** singolarmente in guaine di tessuto.

Sistema box di sostegno perimetrale in Polycell espanso, indeformabile, ad alta densità, **microforato, deumidificante**.

Isolante **microforato, deumidificante**, per una perfetta traspirazione, in Polycell espanso, indeformabile, ad alta densità.

Sottofodera del guscio imbottito.

Imbottitura anallergica **All Season in cotone da fiocco**, resistente alla compressione e traspirante.

Tessuto lavorazione maglia, **effetto morbido comfort**, 3D imbottito, elastico, altamente traspirante. **Antiacaro**.



Esclusiva maniglia con areatori



Molle insacchettate a portanza differenziata



Tessuto 3D trapuntato effetto comfort

spessore: cm 22



Tammy Love

memory air - sfoderabile



In sintesi

Lato in Memory Air traspirante
 Sfoderabile
 Struttura a 3 strati a sostegno progressivo
 Massima praticità non necessita rotazione sui 2 lati
 Massima adattabilità alle forme del corpo
 Perfettamente automodellante
 Supercomfort avvolgente ed anatomico
 Posizione di riposo fisiologicamente corretta
 Durevole
 Antiacaro

Indicato per reti articolate
 Lavabile a 40°
 Traspirante
 Ecocompatibile
 Dispositivo Medico detraibile

Certificazioni di qualità

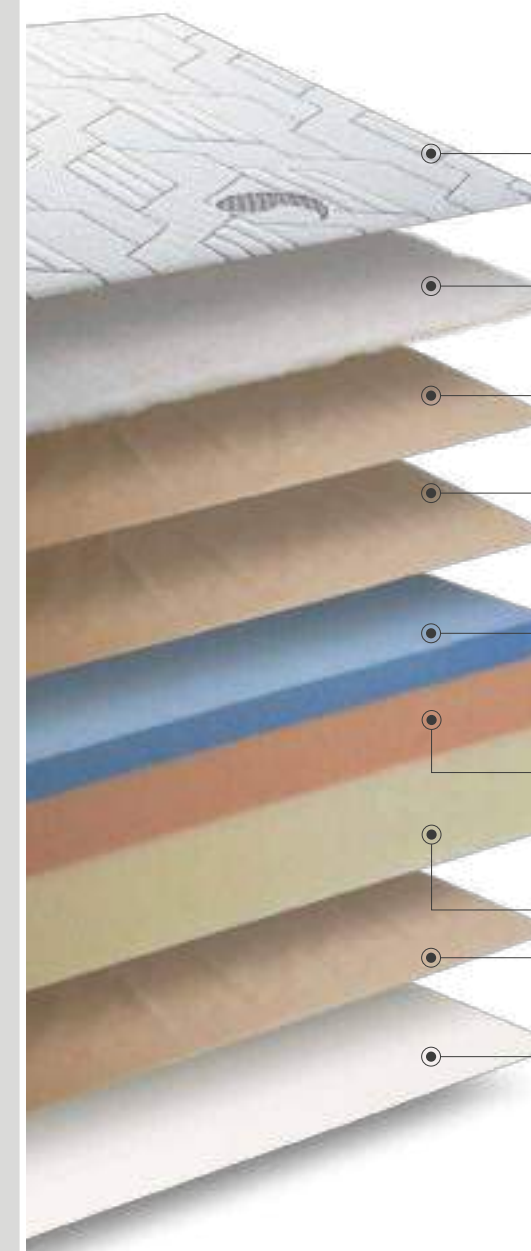


Consulta la tabella delle portanze a pag. 26

Coefficiente di sostegno

composizione

descrizione dei materiali



Tessuto lavorazione maglia, **effetto morbido comfort**, 3D, elastico, altamente traspirante. **Antiacaro.**

Imbottitura anallergica **All Season High-Tech** reticolata tridimensionale, a basso spessore, elastica e resistente alla compressione, traspirante.

Sottofodera del guscio imbottito.

Telino protettivo.

Strato in **Memory Air ad alta traspirabilità**, perfettamente automodellante intorno ai punti di pressione del corpo, indeformabile, microforato deumidificante, a celle aperte ed intercomunicanti, senza CFC, **densità 50 kg/mc.** Spessore **cm 4.**

Strato in **Waterform Performance**, automodellante, **microforato deumidificante** a celle aperte ed intercomunicanti per una perfetta traspirazione, indeformabile, senza CFC, **densità 25 kg/mc.** Spessore **cm 7,5.**

Strato in **Waterform Portante**, automodellante, **microforato deumidificante** a celle aperte ed intercomunicanti per una perfetta traspirazione, indeformabile, senza CFC, **densità 25 kg/mc.** Spessore **cm 10,5.**

Telino protettivo.

Tessuto lavorazione maglia **effetto morbido comfort**, elastico, altamente traspirante. **Antiacaro.**

Struttura a 3 strati di Memory Air e Waterform a sostegno e comfort progressivo



Strato in Memory Air



Posizione di utilizzo



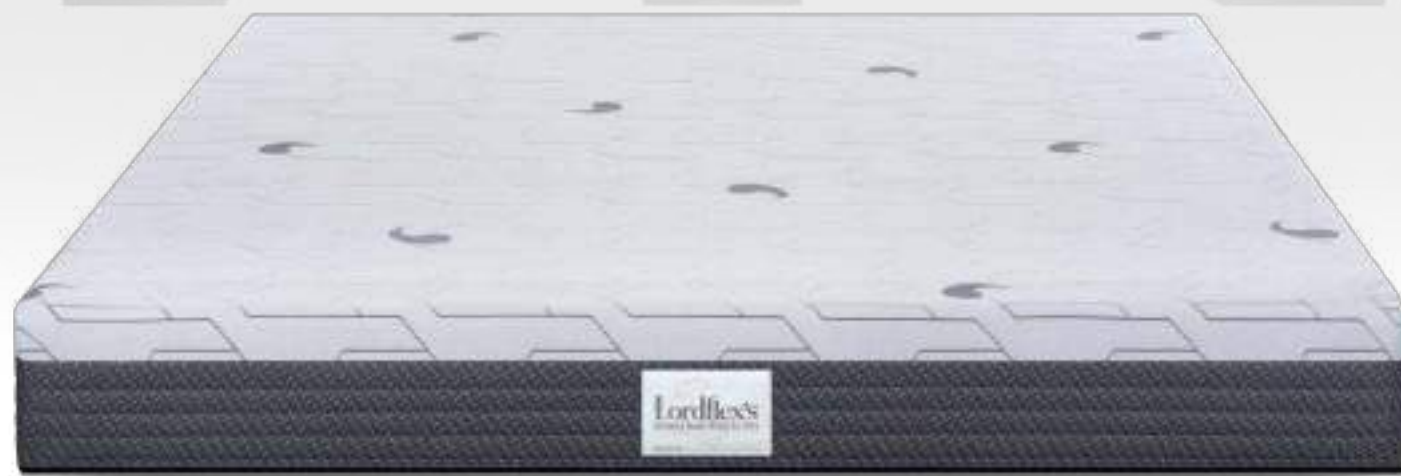
Sfoderabilità di TAMMY LOVE

spessore: cm 24



Sonny

memory air - sfoderabile



In sintesi

Lato in Memory Air traspirante
 Sfoderabile
 Struttura a 2 strati a sostegno progressivo
 Massima praticità non necessita rotazione sui 2 lati
 Automodellante
 Avvolgente ed anatomico
 Posizione di riposo fisiologicamente corretta
 Durevole
 Antiacaro
 Lavabile a 40°

Traspirante
 Ecocompatibile
 Dispositivo Medico detraibile

Certificazioni di qualità



45000 CICLI

Coefficiente di sostegno



Consulta la tabella delle portanze a pag. 26

composizione

descrizione dei materiali



spessore: cm 21

Strato in Memory Air

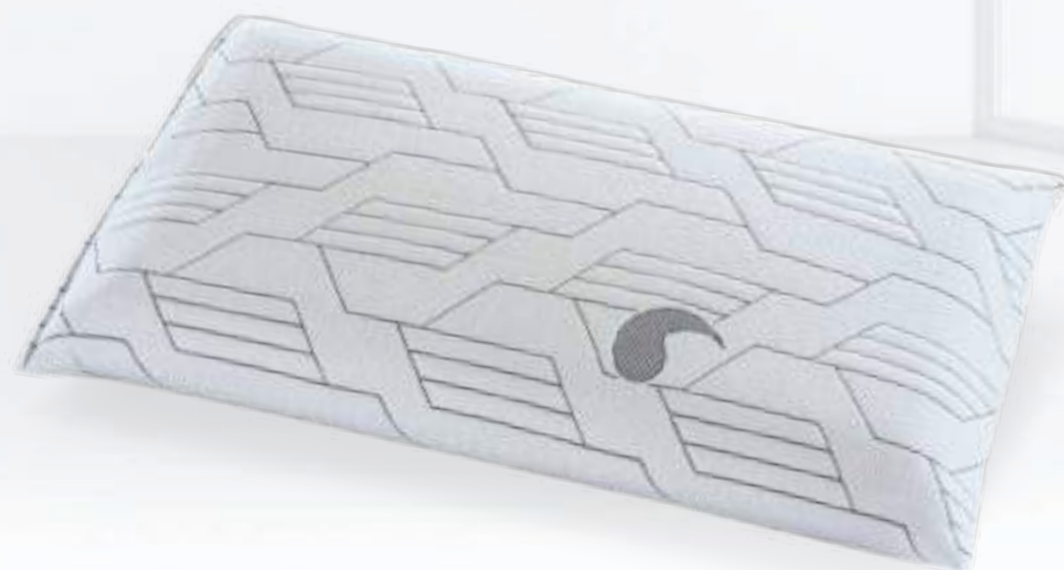
Posizione di utilizzo

Sfoderabilità di SONNY



Memory Eco

complemento benessere



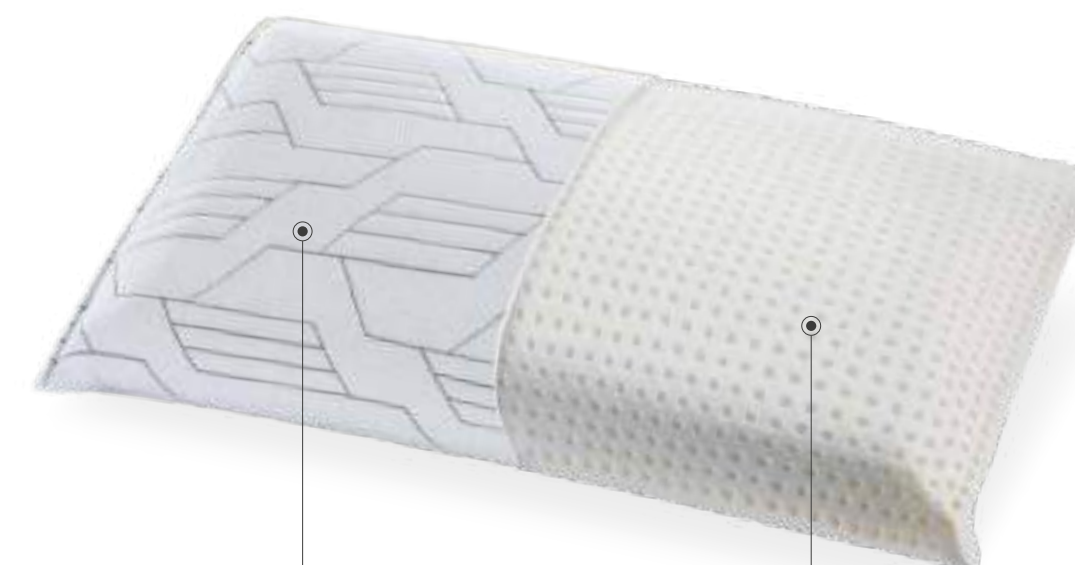
In sintesi

Anima in Memory Air
Con canali di ventilazione
Traspirante
Ventilato
Automodellante
Avvolgente ed anatomico
Posizione di riposo fisiologicamente corretta
Indeformabile
Durevole
Antiacaro

Anallergico
Ecocompatibile
Dispositivo Medico detraibile

composizione

descrizione dei materiali



Tessuto fisso, lavorazione maglia, **effetto morbido comfort**, 3D imbottito, elastico, altamente traspirante. **Antiacaro**.

Dimensioni: cm 40 x 70
Spessore cm 12

Monoblocco in **Memory Air**, anallergico, ergonomico, con sagomatura a **“saponetta”**, perfettamente automodellante, indeformabile.

Con **canali di ventilazione**, a celle aperte ed intercomunicanti per una perfetta traspirazione. Senza CFC, riciclabile.

infotech

Sostenibilità	20
VOC Composti Organici Volatili	21
Dispositivo Medico	22
Molla indipendente	23
Catas/Cosmob 45000 cicli	24
Certificazioni	25
Tabella portanze	26
Avvertenze e regolamenti	27

1967

Lordflex's
dormire bene aiuta la vita

VOC Composti Organici Volatili

sicurezza e salute

Sostenibilità, impatto ambientale ed ecodesign

Ogni anno, in Italia, vengono sostituiti 5/6 milioni di materassi in quanto vecchi o danneggiati, e quindi non più utilizzabili.

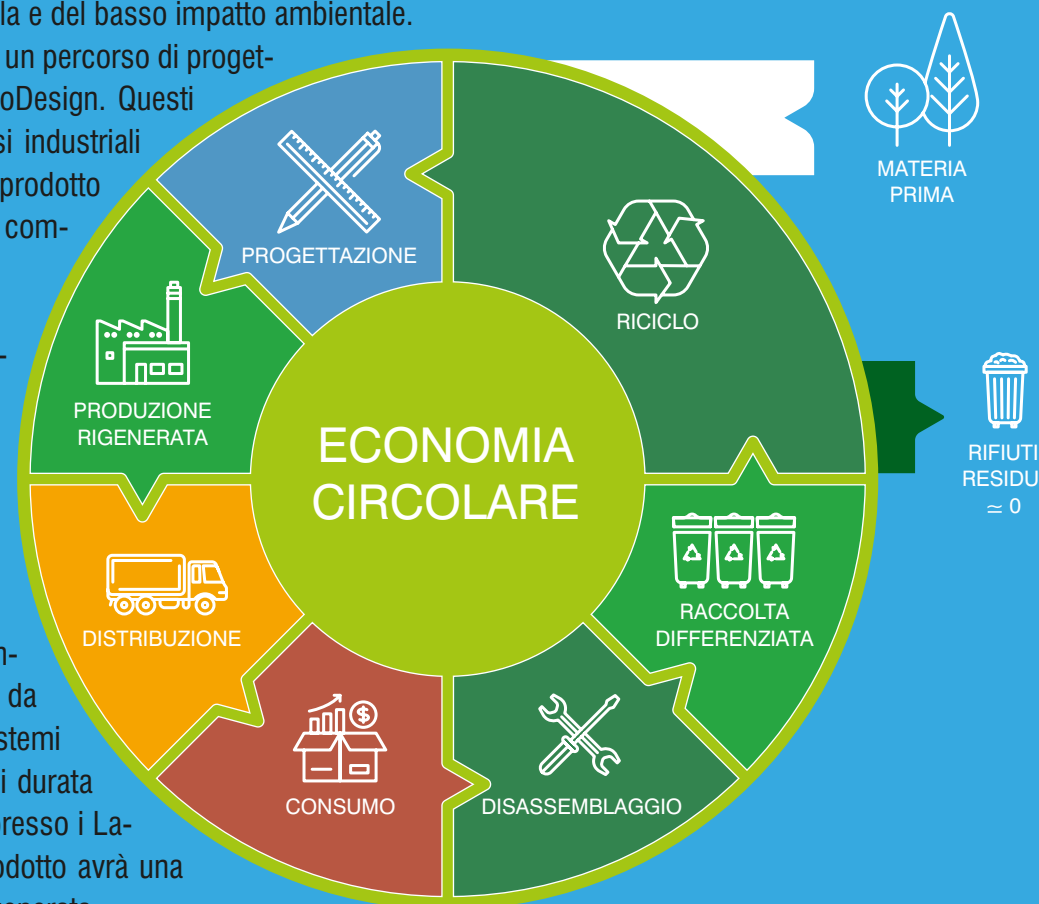
Fino a pochi anni fa, la totalità di questi veniva conferita in discarica, disattendendo ai corretti principi alla base della tutela e del basso impatto ambientale.

Al contrario, da tempo Lordflex's ha avviato un percorso di progettazione e produzione secondo criteri di EcoDesign. Questi prevedono l'impiego di materiali e processi industriali che portano al totale disassemblaggio del prodotto finito ed al conseguente riutilizzo dei suoi componenti.

Oggi Lordflex's garantisce che i propri manufatti, composti da tessuti naturali, ovatte, waterform, molle in acciaio, ecc., se immessi nella corretta filiera di riciclo, sono recuperabili al 95% per fabbricare nuovi prodotti.

Altro importante aspetto, a tutela dell'ambiente, è la durabilità del prodotto. Per questo, da sempre, Lordflex's propone Materassi e Sistemi Letto progettati per superare i severi test di durata (oltre 15 anni di normale utilizzo) eseguiti presso i Laboratori Catas e Cosmob. Tanto più un prodotto avrà una vita lunga, minore sarà la quantità di rifiuti generata.

Grazie a queste scelte, i prodotti Lordflex's che giungono a fine ciclo entrano in un processo virtuoso di economia circolare il cui straordinario risultato è una percentuale di rifiuti inutilizzabili, destinati in discarica, prossima allo zero. A fine vita, quindi, il materasso Lordflex's non si butta ma si trasforma.



I composti Volatili sono miscele chimiche complesse normalmente presenti in qualunque materiale usato per la costruzione di prodotti finiti.

La lista degli elementi chimici presenti nei materiali è lunga, ma i più noti sono idrocarburi alifatici, idrocarburi aromatici (benzene e derivati), idrocarburi clorurati (cloroformio, cloro benzeni), alcol (etanolo, butanolo) e formaldeide.

Tutto ciò che è presente nelle abitazioni domestiche (pitture, pavimenti, arredi, moquette, isolanti, materiali da costruzione, mastici, infissi, imbottiti, tessuti, ecc.) contengono sostanze volatili che con il tempo vengono rilasciate, evaporando con facilità già a temperatura ambiente.

In molti Paesi (non ancora in Italia), tutti i prodotti commercializzati hanno l'obbligo di riportare un'etichetta che identifichi il livello di emissione di tali composti volatili.

L'esposizione a prodotti con alta emissione di sostanze volatili può provocare gravi effetti alla salute, sia acuti che cronici come irritazione agli occhi, naso e gola, mal di testa, danni ai reni, al fegato, al sistema nervoso, fino a patologie ben più gravi.

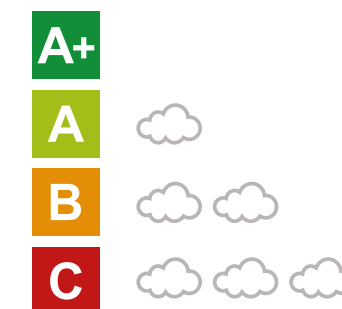
Per la determinazione del livello di emissione di ogni manufatto, occorre eseguire severi test di laboratorio secondo la norma UNI EN ISO 16000-9.

Il prodotto viene inserito in una camera di prova a temperatura ed umidità controllata per **28 giorni**. Successivamente viene analizzata l'aria in uscita. In base a tale esame si classifica il prodotto secondo le emissioni (A+, A, B, C).

Anche acquistando un materasso è fondamentale per la propria salute escludere aziende che non eseguono test per determinare il livello di emissioni di sostanze volatili e **preferire articoli in Classe A+**. Lordflex's ha certificato i principali prodotti presenti a catalogo ed ottenuto la miglior classificazione prevista.



EMISSIONI NEGLI
AMBIENTI INTERNI



A+ Emissioni zero o ininfluenti per la salute

C Alta emissione di sostanze tossiche

Dispositivo Medico

classe 1

Alcuni materassi, reti, sommier e guanciali della collezione Lordflex's sono classificati e marcati "**Dispositivo Medico Classe 1**". Per il Ministero della Salute, un Dispositivo Medico è uno strumento di ausilio all'uomo, utile alla prevenzione, alla terapia o all'attenuazione di particolari patologie.

La materia è regolata dalla Direttiva Europea UE 745/2017.

Secondo la normativa fiscale (Testo Unico delle Imposte sui Redditi TUIR - art. 15, comma 1, lettera C), **i soggetti portatori dei requisiti previsti**, acquistando un prodotto classificato e marcato come Dispositivo Medico Classe 1 registrato presso il Ministero della Salute, **possono detrarre questa spesa "medico-sanitaria" dalla propria dichiarazione dei redditi nella misura prevista dalla norma**, producendo apposita certificazione medica o autocertificazione.

I prodotti con la certificazione "Dispositivo Medico Classe 1" devono sempre avere anche la **marcatatura CE**, obbligatoria per tutti i beni prodotti e commercializzati nei paesi della Comunità Europea, per i quali esiste una direttiva comunitaria in materia di requisiti di sicurezza del prodotto.



Molla indipendente

materiali

Molla indipendente La molla è uno dei principali elementi che costituiscono un materasso. Può essere di vario tipo. Lordflex's utilizza esclusivamente filo d'acciaio temprato al carbonio fosfatato. Il processo di tempratura è fondamentale, in quanto fortifica l'acciaio e lo rende indeformabile nel tempo, evitando così quei fastidiosi avvallamenti sulla superficie del materasso, dovuti a cedimenti del molleggio. L'assemblaggio delle molle crea la struttura di sostegno, cui si uniscono gli strati imbottiti e che supporta i carichi e le sollecitazioni. La molla insacchettata è certamente la soluzione più sofisticata per garantire prestazioni ottimali per una migliore qualità del riposo. Rivestita da una guaina in tessuto che la collega alle altre in modo sicuro ed affidabile, è comunque libera e indipendente di assumere la posizione impressa dalla forma del corpo e non quella indotta dal movimento delle molle circostanti.



Memory Air

materiali

Un materiale particolarmente confortevole è il **Waterform Memory Air**, che per le sue caratteristiche viene utilizzato come **struttura di sostegno del materasso**, in quanto **riesce a seguire, assecondare e rispettare dolcemente le forme del corpo, comprimendosi in modo "intelligente"** e con la massima aderenza solo in particolari zone, "segnalate" dal peso e dal calore del corpo. **Diminuisce così la pressione e la limitazione della circolazione sanguigna, evitando sensazioni di torpore, indolenzimento e la necessità di cambiare posizione durante la notte.** La sensazione che si prova è simile alla percezione di totale assenza di peso. Si ha la possibilità di assumere una **posizione di riposo naturale** ed una **perfetta postura della schiena, del collo e delle articolazioni**, garantendo una **elevata efficacia terapeutica**.

Memory Air è una **schiuma di nuova generazione, costituita da milioni di microcelle** aperte ed intercomunicanti **che favoriscono il passaggio dell'aria, la traspirazione, la dissipazione dell'umidità e dell'eccessivo calore corporeo**. Dopo l'uso riprende lentamente la sua forma iniziale.



Catas/Cosmob 45000 cicli

come si diventa materassi di qualità

Per misurare oggettivamente la qualità di un materasso, lo si sottopone a prove di laboratorio, secondo norme UNI, che simulano le condizioni d'uso durante il sonno. I test prevedono **due tipi di prove: quella dimensionale e quella relativa alla durabilità del materasso**. Quest'ultima viene eseguita con macchinari in grado di applicare ripetuti carichi e movimenti, **simulando il reale utilizzo del materasso in casa durante il riposo, da parte dell'individuo, per un periodo di oltre 15 anni**.

Il test ha lo scopo di valutare le variazioni delle proprietà del materasso in seguito all'uso reale, simulato da un rullo avente una massa complessiva di 140 kg.

Il materasso viene posto in una cella di condizionamento a temperatura ed umidità costanti che simulano le condizioni dell'ambiente e del corpo umano. Dopo 21 giorni di permanenza in cella, il materasso è pronto per la prova del rullo.

Prima dell'inizio e al termine della prova si valutano la curva carico deformazione, il valore della durezza del materasso (intesa come resistenza allo schiacciamento provocato da un tampone di forma e dimensioni adatte) e la sua altezza.

Naturalmente i componenti del materasso testato devono risultare integri al termine della prova, senza perdita di altezza e portanza.

Rispetto a quanto previsto dalla norma europea, a maggiore garanzia del cliente, il Consorzio Produttori Materassi di Qualità nel suo protocollo ha stabilito di far procedere la prova di durabilità fino a 45.000 cicli: il 50% in più di quanto previsto dal CEN.

Solamente i prodotti che superano questo test di fatica potranno fregiarsi delle certificazioni e dei loghi CATAS, COSMOB e CONSORZIO PRODUTTORI MATERASSI DI QUALITÀ.



Certificazioni

 <p>Marchio dei Produttori Italiani di Materassi di Qualità. Certifica solo i prodotti che, su precisa normativa, hanno superato le severe prove di laboratorio previste dal disciplinare del Consorzio.</p>	<p>Sistema di Gestione della Qualità Certificato UNI EN ISO 9001:2015</p> <p>Lordflex's adotta il Sistema di Gestione della Qualità Certificato UNI EN ISO 9001:2015.</p>	 <p>Marchio che indica il livello di sostanze volatili emesse nell'ambiente da un qualunque prodotto.</p>
 <p>Marchio identificativo del laboratorio Catas, che sottopone i materassi a verifiche di resistenza e durata con particolari test e prove di stress da usura.</p>	 <p>Marchio identificativo del laboratorio Cosmob, che sottopone i materassi a verifiche di resistenza e durata con particolari test e prove di stress da usura.</p>	 <p>Ente Tecnico Internazionale che stabilisce gli standards per la definizione e il riconoscimento di qualsiasi parametro di prova e misurazione della qualità.</p>
 <p>Marchio che identifica sistemi riposo realizzati con strutture a 7 Zone, con portanze differenziate per le principali parti del corpo.</p>	 <p>"Eurolatex Eco Standard" è un Ente normativo per la certificazione di Qualità ed ecocompatibilità del Lattice, in conformità alle leggi vigenti della Comunità Europea.</p>	 <p>Marchio che identifica sistemi di riposo riconosciuti Presidio Medico dal Ministero della Salute e quindi fiscalmente agevolati.</p>
 <p>"Oeko-Tex Standard 100" è un Ente normativo per la Certificazione di Qualità e rispetto dell'Ambiente nella produzione del tessuto, in conformità alle leggi vigenti della Comunità Europea.</p>	 <p>Marchio identificativo di beni prodotti e commercializzati nei paesi della Comunità Europea e conformi a requisiti di sicurezza.</p>	

Tabella portanze

La TABELLA DELLE PORTANZE è uno strumento utile per individuare il materasso più adatto al proprio biotipo. I coefficienti sono stati ricavati sottoponendo ogni prodotto ad una misurazione scientifica di laboratorio della portanza ed indicano i grammi al cmq che il materasso è in grado di sopportare. Il diverso impiego dei vari materiali che costituiscono le strutture permette, dunque, di ottenere portanze pari a 10, 15, 18 o 22 grammi al cmq. In ogni scheda tecnica di prodotto è riportato il relativo coefficiente.

Per l'acquisto di un prodotto sarà sufficiente incrociare il proprio peso ed altezza nella seguente tabella delle portanze, individuando così un numero (10-15-18 oppure 22), il quale rappresenta il coefficiente di sostegno che il proprio materasso deve possedere.

Altezza in cm	Peso in Kg						
	inferiore a 50	50/55	55/65	65/75	75/85	85/95	superiore a 95
inferiore a 155	15	15	15	22	22	22	22
155/165	10	15	15	18	22	22	22
165/175	10	15	15	15	18	22	22
175/185	10	15	15	15	18	22	22
185/195	10	10	15	15	18	18	22
superiore a 195	10	10	10	15	18	18	22

<h2 style="margin: 0;">10</h2> <p style="margin: 0;">Nido baby Capriccio Piuma</p>	<h2 style="margin: 0;">15</h2> <p style="margin: 0;">Bliss (molleggio MP) Lady soft Oblio Mp Nuvola Aquagel Clorofilla Elisir Bios</p>	<h2 style="margin: 0;">18</h2> <p style="margin: 0;">Lady Tammy Love Sonny Perfetto 1700 Perfetto 850 Perfetto foam Anniversario 50 Dormiglione Bliss (molleggio indipendente) Vanity Cover Lady Memory Lady Più Strabillio Memory Aquasan Melody Wellness Fitness Mariana's Bios Crine</p>	<h2 style="margin: 0;">22</h2> <p style="margin: 0;">Perfetto 650 Bliss (molleggio AP) Brio Oblio Ap Smart</p>
--	--	---	--

Avvertenze e regolamenti

Materassi

Calcolo del prezzo per materassi fuori misura:

Larghezza in cm X lunghezza in cm X coefficiente al cmq = prezzo di listino.

Alcune misure di **Tammy Love** e **Sonny** potranno essere realizzate tramite taglio ed incollaggio della lastra interna, in quanto non esistono lastre dimensionate ad ogni possibile misura richiedibile dal Cliente. Tale lavorazione, tuttavia, non modifica assolutamente la qualità e la funzionalità del prodotto.

Ricambio fodera imbottita per materasso sfoderabile, prezzo 40% rispetto alla quotazione dell'intero prodotto.

Ricambio struttura interna per materasso sfoderabile, prezzo 60% rispetto alla quotazione dell'intero prodotto.

Matrimoniali sfoderabili con due strutture interne rivestite separatamente + € 30 per ogni posto letto.

Per fuori-misura di dimensioni inferiori a cm 80x190 richiedere sempre preventivo. In presenza di alcune misure e modelli, infatti, il coefficiente al cmq non risulta adeguato.

Per tutti i modelli: larghezza massima realizzabile cm 200 e lunghezza massima cm 220.

Per i Vostri ORDINI:

Fax 0731 878155
Tel. 0731 879466/7
comm@lordflex.com

Il presente listino si aggiunge al Catalogo Generale Lordflex's.

I prezzi si intendono franco fabbrica.

Per consegne di fatturato inferiore a € 260 verrà addebitato il trasporto in fattura.

Lordflex's si riserva qualsiasi variazione dei prodotti e prezzi pubblicati.

Progetto grafico ed impaginazione **Immaginario di Giovanna Fracascia**
Coordinamento **Ernesto Bini**
Fotografia **Maurizio Paradisi** in collaborazione con l'**Ufficio Tecnico Lordflex's**
Altre risorse fotografiche: **Freepik.com**
Stampa Fotolito e Fotocomposizione **bBold srl**
In collaborazione con l'**Ufficio Tecnico Lordflex's**

Finito di stampare nel mese di Novembre 2023



Lordflex's s.r.l.

Via Carrara, 11 - S.S. 360 km 23
60030 Serra de' Conti (AN) Italy
Lat. 43.566583 | Long. 13.03910

Tel. (+39) 0731 879466/7

Fax (+39) 0731 878155

info@lordflex.com

www.lordflex.com

 Lordflexs  Lordflex's

Sistema della Qualità Certificato
UNI EN ISO 9001:2015
100% MADE IN ITALY