

MAYA

Cucine classiche / Classic kitchens

PRIMA
CUCINE

Nelle prossime pagine è probabile che incontrerai la tua cucina o elementi che la andranno a comporre. È una scelta importante che ti porterà a immaginare nuove prospettive e concretizzare sogni finora sussurrati.

Serve esperienza. Noi l'abbiamo, da tempo. Prima Cucine nasce da imprenditori del settore per dare risposta a chi cerca una soluzione d'avvio, ovvero "accessibile", e moderna, bella e affidabile, ovvero "di qualità". E magari Made in Italy? Certo, lasciaci fare.

As you browse the following pages, you will probably come across your future kitchen, or parts of it. You've got important decisions to make. New horizons will open up as previously impalpable dreams begin to materialise before your eyes.

Experience is vital. And we've got plenty of it. Prima Cucine was founded by entrepreneurs from the sector who wanted to meet the needs of those looking for a first kitchen, an affordable one, but also one that was modern, appealing and reliable. In other words, a quality kitchen. And possibly a fine Italian one? What else! Leave everything up to us.

MAYA È CLASSICA E VITALE NEL PRESENTE E NEL FUTURO.

Osserva le composizioni, segna cosa vorresti e ricorda:
le scocche dei mobili e i singoli elementi sono trasversali
a tutte le nostre proposte.

Le possibilità di combinazioni sono infinite.
La tua Prima Cucine è all'orizzonte.

MAYA IS CLASSIC AND VITAL IN THE PRESENT AND IN THE FUTURE.

Browse through the compositions, take note of what you would like and remember:
the cabinet carcasses and individual elements can be used with all our solutions.

Countless combinations are available.
Your Prima Cucine kitchen awaits.

INDICE COMPOSIZIONI | INDEX COMPOSITIONS



1
p. 06 | 11



2
p. 12 | 21



3
p. 22 | 31



4
p. 32 | 41



5
p. 42 | 51

MAYA

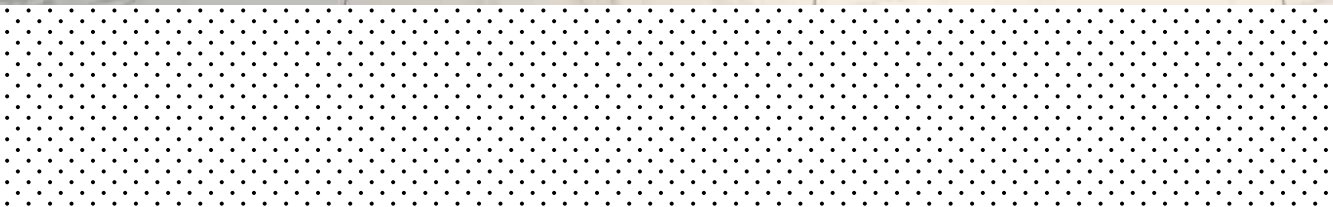
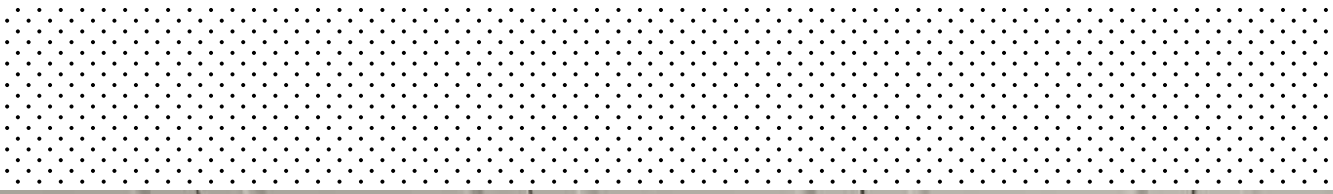
Cucine classiche / Classic kitchens

**Ami il calore delle cucine d'un tempo,
con le ante a telaio possenti e i piani
in pietra duraturi?**

**Maya è la tua scelta, un luogo
di ritrovo e vita della famiglia.
Le sue composizioni partono
da un'anta con telaio in massello
e pannello impiallacciato, entrambi
frassino, laccati con venature in vista.**

Do you love the warm appeal of old-time kitchens with striking frame doors
and long-lasting stone countertops?

Maya is the choice for you. It's a place for happy gatherings and will be the heart of
family life. The basis of a Maya composition is always a solid-wood frame door and a
veneered panel, both in ash and lacquered with visible veining.



MAYA 01

Il gusto classico di Maya 01 si coglie immediato dalle ante a telaio in laccato poro aperto opaco bianco candido e dai piani di lavoro e dagli schienali in striato bianco, che simulano la pietra. Si nota nella dinamicità data a volumi e proporzioni da basi e colonne montate perché risultino sporgenti rispetto al resto della composizione. In questo modo, ottieni anche una profondità maggiore nella zona dei fuochi.

Per rendere attuale la composizione, usa il tavolo Step e le sedie Sammy, e, per farla apparire più dinamica e moderna, prendi in prestito dal nostro modello Domino i pensili con anta liscia. Sono in melaminico poro aperto opaco rovere stone, come la mensola e il pannello sopra il lavello.

The classic style of Maya 01 is instantly apparent from its frame doors in bianco candido open pore lacquer, countertops and striato bianco back panels that look like stone. Its classic charm also transpires from the dynamic-looking design and clever proportions of the base and tall units which have been made to protrude. This not only creates visual depth, but also a greater amount of work space around the hob area.

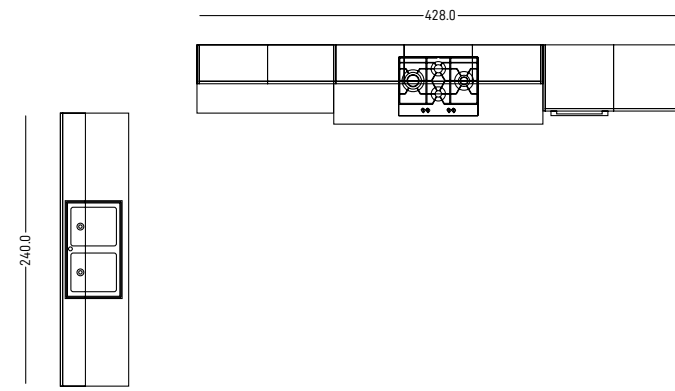
If you want to give your composition a more contemporary look, choose a Step table and Sammy chairs. If, on the other hand, you want to energise it with modern taste, go for wall units with a slab door from the Domino kitchen model. They are shown here in matt rovere stone open pore melamine, like the shelf and the panel above the sink.



Basi e colonne / base and tall units: bianco candido
Pensili e mensole / wall units and shelves: rovere stone
Top e schienali / countertop and back panels: striato bianco
Zoccolo / plinth: bianco
Maniglia / handle: brunito



DOPPIA CUCINE LINEARE | DOUBLE LINEAR KITCHEN



La cappa, elemento distintivo della cucina classica, è integrata all'interno del pensile così rende le linee più pulite e il gusto della composizione attuale e duraturo. Gli utensili sono invece ben visibili e a portata di mano, ordinati con la barra portautensili brunita. La luce Cut illumina la zona lavaggio.

A key feature in any classic kitchen, the hood is integrated into the wall unit, creating a sleek look with a timeless vibe and contemporary appeal. On the other hand, the utensils are neatly positioned on display along the burnished utensil bar and always at your fingertips. On the other hand, the utensils are neatly positioned on display along the burnished utensil bar and always at your fingertips.



MAYA 02

Ami il gusto classico, ma hai una cucina dalle dimensioni contenute? Si può fare! Lo dimostra Maya 02, completa di tavolo Step e sedie Shark. Ami il gusto classico e non vuoi rinunciare a certe moderne comodità? Hai ragione! Inserisci gli elettrodomestici per lo più nelle colonne e fai un uso misurato degli elementi in metallo. Qui ci sono le maniglie 535, il telaio in alluminio brunito dei pensili con ante vetro, lo schienale Unit. Con la grande cappa osiamo, rimanendo in equilibrio. È sì in metallo con un forte carattere industrial, ma la forma è classica.

E poi i colori: toni caldi. Laccato poro aperto opaco canvas per basi e colonne e melaminico poro aperto opaco rovere dark per i pensili.

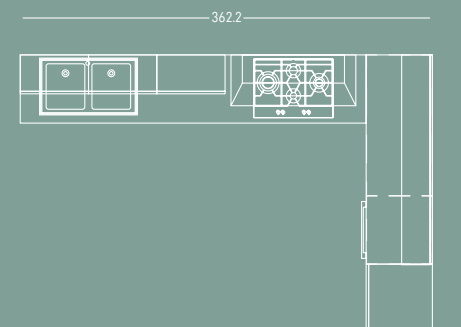
Do you love classic style but have a kitchen with limited space? It can be done! Maya 02 proves it, with a Step table and Shark chairs.
Do you love classic style but don't want to go without certain modern comforts? You're right! Position most of the appliances in tall units and make moderate use of metal elements.
In this composition, you can see 535 handles, a burnished aluminium frame with glass doors, and a Unit back panel. The large hood is a bold yet balanced choice. Made of metal, it has powerful industrial appeal, but a classic shape.

And then there are the colours: warm shades. Matte canvas open pore lacquer for the base and tall units, and matte rovere dark open pore melamine for the wall units.



Basi e colonne / base and tall units: canvas
Pensili / wall units: rovere dark - vetro standard e telaio brunito /
rovere dark - standard glass and brunito frame
Top e schienale / countertop and back panel: grey stone
Mensole e pannello / shelves and panel: rovere dark
Elementi a giorno / open elements: brunito Unit
Maniglie e zoccolo / handles and plinth: piombo





La zona del lavello è caratterizzata da pensili con ante vetro standard, telaio in alluminio brunito e vetro retinato. Il loro stile metropolitano dà una sferzata di carattere alla composizione assieme all'elemento Unit portaspezie, che sfrutta lo spazio sotto al pensile, e alla vasca total black abbinata al miscelatore con doccino estraibile.

The sink area features wall units with standard glass doors with a burnished aluminium frame and wired glass. This touch of urban stylishness lifts the composition with a punch of personality, as does the Unit spice rack which exploits at the same time the space under the wall unit.



Basi / base units: canvas
Pensili / wall units: rovere dark
Elementi a giorno / open elements: castoro
Maniglie / handles: piombo





MAYA 03

Un ambiente open space ampio dà la possibilità di articolare la cucina con originalità. In Maya 03 la struttura è a penisola e sfrutta delle basi sospese per simulare una madia, in perfetto stile classico, con tanto di vani aperti, creati con un inserto della libreria Graphic. L'amore per la tradizione si coglie anche dalle venature a vista del laccato poro aperto opaco bianco candido.

Per bilanciare e rinvigorire la scelta classica di una cucina bianca e perché rimanga attuale nel tempo, puoi usare il contrasto con alcuni tocchi scuri, come qui con il top, le maniglie 1410 e gli zoccoli, il metallo dei vani a giorno della libreria Graphic dal gusto metropolitano e della cappa.

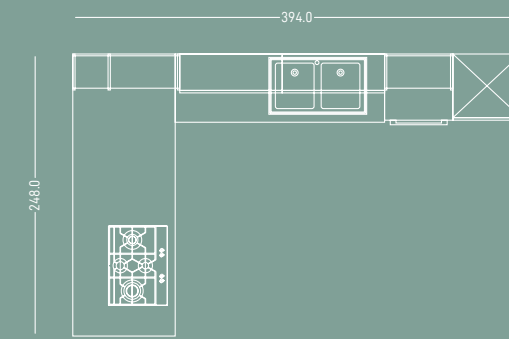
A large open-plan layout does not only have original appeal, but also makes for a highly organised kitchen. Maya 03 has a peninsula layout with a row of suspended base units that look like a sideboard. In true classic style, it has a series of open compartments created with elements of the Graphic bookshelf. Traditional allure is also evident from the visible grain patterning on the matt bianco candido open-pore lacquer.

To balance and revive the classic choice of a white kitchen that will remain up-to-date over time, you can add some contrasting dark touches (as in this composition) with the countertop, 1410 handles, plinths, a Graphic bookshelf with metal open compartments in metropolitan style, and the hood.

Basi, pensili e colonne / base, wall and tall units: bianco candido
Top e schienale / countertop and back panel: quarzo lavica
Mensole e pannello / shelves and panel: rovere sbiancato
Elementi a giorno / open elements: libreria Graphic struttura brunito /
Graphic bookshelf with brunito frame
Maniglia e zoccolo / handles and plinth: brunito







La libreria Graphic compare ben tre volte nella composizione, utilizzata in diverse altezze per spezzare il ritmo dei moduli chiusi, con le sue spalle in metallo appese al muro e le mensole in rovere sbiancato. Il piano di lavoro e il fianco della penisola sono in quarzo, finitura lavica lucida.

The Graphic bookshelf is used three times in the composition at different heights to add visual interest to the closed units. It features wall-mounted metal side panels and shelving in bleached oak. The countertop and side panel of the peninsula are in quartz with a glossy lavica finish.





Basi e pensili / base and wall units: bianco candido
Mensole e pannello / shelves and panel: rovere sbiancato
Maniglie / handles: brunito



MAYA 04

Con Maya 04 oltre all'anta con telaio in frassino massello, ai toni chiari, qui il laccato poro aperto opaco canvas, e alle maniglie dalla presa importante come le 535, aggiungi altri elementi distintivi di uno stile classico. Scegli la modanatura decorativa posta a chiusura di colonne e pensili; l'anta Maya in versione inglesina per esibire i pezzi al suo interno; il piano di lavoro e lo schienale in un raffinato laminato nero Marquina; la cappa Arena, disponibile in ogni finitura colore del modello Maya.

Se vuoi aggiungere un tocco di contemporaneità, usa elementi come il tavolo Space e le sedie Tower o la versatile libreria Graphic, qui con mensole rovere corteccia e struttura in metallo brunito.

You can integrate other key classic features into the Maya 04 kitchen in addition to the solid-ash frame door in a light palette (here in a matt canvas open-pore lacquer with firm-grip handles, such as 535 handles). Choose the decorative moulding positioned at the end of tall and wall units; the lattice version of the Maya door for displaying objects inside; the countertop and back panel in refined nero Marquina laminate; the Arena hood, available in all the colour finishes for the Maya kitchen model.

If you want to add a contemporary touch, use elements such as a Space table and Tower chairs or a versatile Graphic bookshelf, shown here with rovere corteccia shelves and a burnished metal frame.

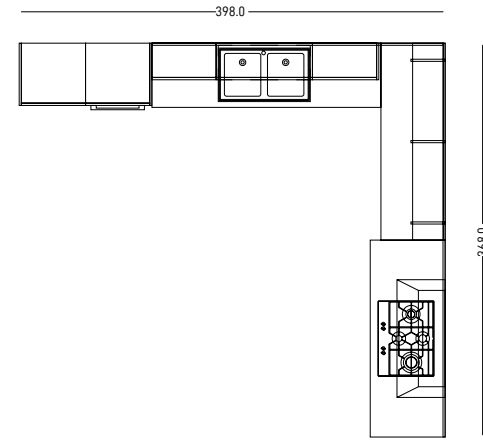




Basi, pensili e colonne / base, wall and tall units: canvas
 Top e schienale / countertop and back panel: nero Marquina
 Elementi a giorno / open elements: libreria Graphic struttura brunito /
 Graphic bookshelf with brunito frame
 Mensola / shelf: rovere corteccia
 Maniglie e zoccolo / handles and plinth: brunito

Con la libreria Graphic, usata come mensole a vista, inserisci un elemento che sdrammatizza e alleggerisce la tua cucina e ottieni parecchio spazio aggiuntivo per riporre. Montando invece in avanti le basi della zona fuochi, aumenti l'area di lavoro e dai movimento e dinamicità ai volumi.

When you integrate the Graphic bookshelf into your kitchen as open shelving, you will add minimalist charm and a breezy vibe as well as creating extra storage space. By mounting the base units of the hob area in a more projecting position, you can increase the work area while adding variety and dynamic appeal to volumes.







MAYA 05

Sei fra chi ama l'eleganza intramontabile e la semplicità del calore familiare ispirate da una cucina classica? Maya 05 è il tuo tipo di composizione! I caratteristici toni chiari sono qui estesi con il laccato poro aperto opaco bianco candido su basi, pensili e colonne e con lo striato grigio sul top e sul suo schienale.

Come vedi, la cucina lineare non risulta affatto banale se la movimenti con un gioco di volumi. All'avanzamento della zona cottura, che rende più profondo il suo piano di lavoro, aggiungi una nicchia all'altezza della cappa di aspirazione, e sottolineala con un tono scuro, ma caldo, in melaminico poro aperto opaco rovere dark. Per l'area pranzo, il tavolo Step e le sedie Joel.

Are you someone who loves the timeless elegance and the simple pleasures of the hearth epitomised by a classic kitchen? Maya 05 is just the kitchen you're looking for! A signature light colour scheme is evolved with matt bianco candido open pore lacquer for base, wall and tall units and with striato grigio for the countertop and its back panel.

As you can see, a linear kitchen can be lifted out of the ordinary when you add variety and playfully juxtaposition volumes. In addition to the protruding hob area, which provides a larger countertop, you can add a niche at the height of the suction hood and highlight it with a dark yet warm colour in matt rovere dark open pore melamine. A Step table and Joel chairs are ideal for the dining area.



CUCINA LINEARE | LINEAR KITCHEN

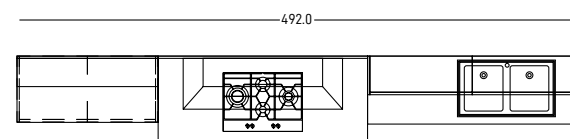


Basi, pensili e colonne / base, wall and tall units: bianco candido
Top e schienale / countertop and back panel: striato grigio
Pannello e mensola / panel and shelf: rovere dark
Maniglia / handle: inox
Zoccolo / plinth: bianco



Maya 05 sviluppa forme semplici e lineari, mantenute tali da una scelta come la struttura con inglesina e anta vetro, fatta per alleggerire il volume dei pensili. Qui sotto, dettaglio della mensola in rovere dark, inserita nella nicchia sopra la zona cottura, per ottenere un ulteriore spazio d'appoggio.

Maya 05 has a sleek streamlined silhouette achieved by the use of mullioned glass panes which give the wall units a breezy feel. Below is a detail of the rovere dark shelf, inserted in the niche above the hob area in order to obtain additional storage space.





PARTE TECNICA

Technical details

**Un mix di finiture che ti permetteranno
di non lasciare nulla al caso.
Scopri le e crea la cucina che hai sempre
desiderato.**

An array of finishes will allow you to curate each single detail.
Explore them all and create the kitchen of your dreams.

MAYA

Laccato poro aperto opaco / Matt open-pore lacquered



Bianco candido



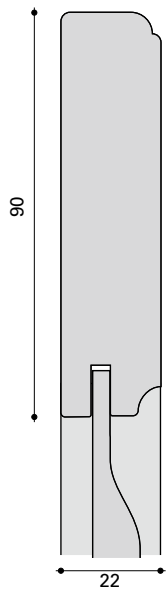
Canvas



Ghiaia

SPECIFICHE ANTA

Sezione anta
Door section



Anta spessore 22 mm con telaio in massello di frassino e pannello in MDF impiallacciato frassino laccato poro aperto.

Door th. 22 with solid ash frame and MDF panel faced with open pore lacquered ash veneer.



P R I M A
CUCINE