

HERA

Cucine moderne / Modern kitchens

PRIMA

CUCINE

Nelle prossime pagine è probabile che incontrerai la tua cucina o elementi che la andranno a comporre. È una scelta importante che ti porterà a immaginare nuove prospettive e concretizzare sogni finora sussurrati.

Serve esperienza. Noi l'abbiamo, da tempo. Prima Cucine nasce da imprenditori del settore per dare risposta a chi cerca una soluzione d'avvio, ovvero "accessibile", e moderna, bella e affidabile, ovvero "di qualità". E magari Made in Italy? Certo, lasciaci fare.

As you browse the following pages, you will probably come across your future kitchen, or parts of it. You've got important decisions to make. New horizons will open up as previously impalpable dreams begin to materialise before your eyes.

Experience is vital. And we've got plenty of it. Prima Cucine was founded by entrepreneurs from the sector who wanted to meet the needs of those looking for a first kitchen, an affordable one, but also one that was modern, appealing and reliable. In other words, a quality kitchen. And possibly a fine Italian one? What else! Leave everything up to us.

HERA È MODERNA, PULITA E INTRAPRENDENTE.

Osserva le composizioni, segna cosa vorresti e ricorda:
le scocche dei mobili e i singoli elementi sono trasversali
a tutte le nostre proposte.

Le possibilità di combinazioni sono infinite.
La tua Prima Cucine è all'orizzonte.

HERA IS MODERN, SIMPLE AND RESOURCEFUL.

Browse through the compositions, take note of what you would like and remember:
the cabinet carcasses and individual elements can be used with all our solutions.
Countless combinations are available.

Your Prima Cucine kitchen awaits.

INDICE COMPOSIZIONI | INDEX COMPOSITIONS



1
p. 06 | 11



2
p. 12 | 21



3
p. 22 | 29



4
p. 30 | 39



5
p. 40 | 49

HERA

Cucine moderne / Modern kitchens

Hera ti propone una cucina moderna con un'anta liscia e maniglia in metallo integrata, piombo o inox.

Le sue composizioni amano lo spazio e soluzioni con tocchi ricercati, rimanendo concrete.

Tanto melaminico, scelta conveniente, o laccato UV super matt, più stilosa, con ben 37 finiture in tutto.

Hera brings you a modern kitchen and integrated metal handles with a piombo or inox finish. Its compositions are space-friendly and add a touch of refinement without sacrificing practicality. There is a wide selection of melamine (an affordable choice) and super-matt UV lacquer finishes (for a more stylish look). In all, you can pick from 37 different finishes.



HERA 01

Hera 01 è una cucina moderna con ritmo e carattere. Lo vedi nella contrapposizione dei colori, il neutro resina bronzo di basi e top e il deciso amarone di colonne e pensili. Il primo crea un effetto monolite centrale all'altezza dell'isola, il secondo rende snello e grintoso l'insieme. La leggerezza è assicurata dagli schienali Unit, in finitura piombo. Usali per attrezzare lo spazio. Puoi comporli a piacere, con ripiani a diverse altezze.

Il carattere della composizione va oltre l'estetica. Per esempio, con i materiali. Il laccato UV super matt, ovvero molto opaco, di colonne e pensili punta alla pulizia impeccabile, il laminato dei top alla robustezza e il melaminico poro aperto opaco delle basi alla convenienza, oltre a essere pratico e resistente.

Hera 01 is a modern kitchen offering a variety of characterful solutions, as is evident from the contrasting colour scheme here - neutral resina bronzo on the base units and countertops counterpointed by a bold amarone shade on the tall and wall units. The Unit back panels with a piombo finish lift the whole composition with a breezy feel. They can be used to add a distinctive note to any space and be fitted with shelves at different heights wherever and however you please.

This composition has a temper which transcends aesthetic appeal. Its characterfulness emerges from the materials, for example. The super matt UV-lacquer finish on the tall and wall units is extraordinarily pristine, the laminate worktop is exceptionally sturdy and the open-pore matt melamine finish on the base units is not only highly affordable, but practical and hardwearing too.

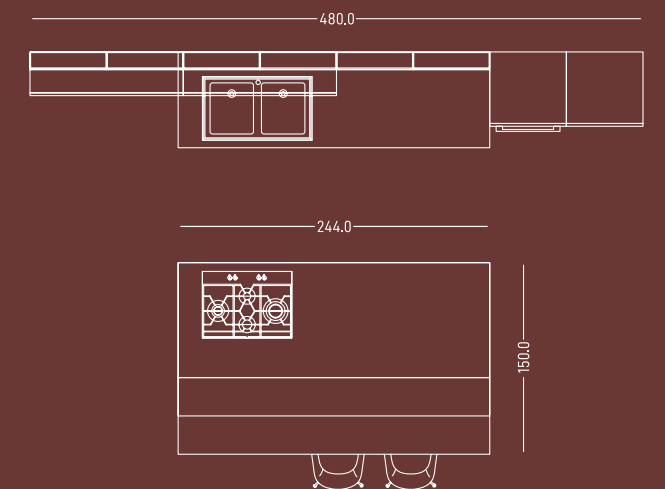


Basi e top / base units and countertop: resina bronzo
Colonne e pensili / tall and wall units: amarone
Piano snack / snack top: rovere stone
Maniglia e zoccolo / handle grip and plinth: piombo



Spazi eleganti sì, ma anche pratici. Per lavorare comodamente in cucina, attrezza bene gli spazi, per esempio con cassetti e cestoni messi nei punti giusti e accessorati, per garantire un posto a ogni utensile.

Elegant yet practical spaces. To work comfortably in the kitchen, you need to equip your spaces properly. For example, drawers (including deep drawers) must be strategically positioned and thoughtfully fitted out so utensils and the such like are all in the right places.





HERA 02

Con Hera 02, hai una cucina lineare che sfrutta tutta l'altezza disponibile con una riga supplementare di pensili in laccato UV super matt nero assoluto sopra a quelli in melaminico poro aperto opaco rovere stone. Il rigore dei colori scuri è mantenuto con i dettagli della maniglia integrata nell'anta e gli zoccoli finitura piombo e con il top in Fenix® nero Ingo, materiale dalla superficie estremamente opaca, anti-impronta e setoso al tatto.

Puoi completare la composizione open space con salotto integrato, perfetta per spazi contenuti, con il tavolo Step, le sedie Joel e le basi sospese, montate come mobile da salotto, che riprendono la finitura nero assoluto.

With Hera 02, you have a linear kitchen that exploits the full height available with an additional row of wall units in nero assoluto super matt UV lacquer above those in rovere stone open pore melamine. The restraint of the dark colour palette is complemented by the handle integrated into the door, plinths with a piombo finish and the nero Ingo Fenix® countertop (a material with an extremely matt surface that is fingerprint-proof and silken to the touch).

You can complete the open-plan composition with an integrated living room. It is ideal for limited spaces and features here a Step table, Joel chairs and suspended base units serving as living-room furniture and picking up the nero assoluto finish.

Basi, pensili e colonne / base, wall and tall units: nero assoluto
Pensili / wall units: rovere stone
Top / countertop: Fenix® nero Ingo
Maniglia e zoccolo / hand grip and plinth: piombo

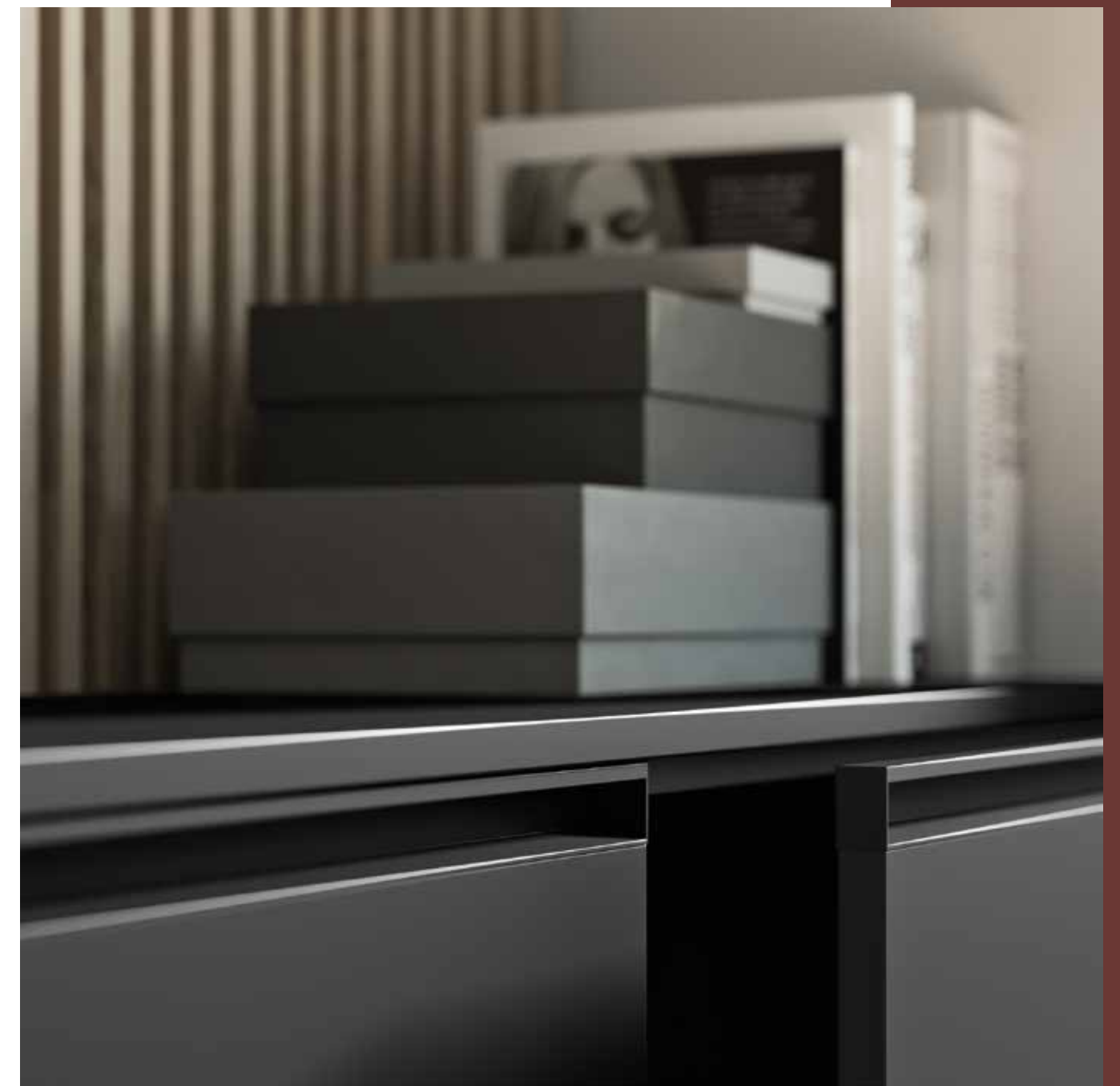
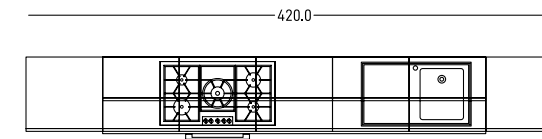






Le luci sono essenziali per cucinare. I profili LED Cut illuminano alla perfezione la zona operativa racchiusa fra le colonne. Sono installati a incasso nel fondo dei pensili. Nell'altra immagine, un dettaglio della maniglia di Hera che, integrandosi perfettamente nell'anta, offre una presa salda e confortevole.

Lights are essential for cooking. Cut LED profiles perfectly illuminate the functional area situated between tall units. They are recessed into the bottom of wall units. The other picture shows a detail of the Hera handle grip that blends perfectly into the door, providing a firm and comfortable grip.





Basi / base units: nero assoluto



HERA 03

Qual è l'aspetto rilevante della cucina? La convivialità! Se anche tu la pensi così, prendi spunto da Hera 03. È una composizione dove la zona living si fonde con quella della cucina, in particolare con l'area tecnica, quasi mimetizzata fra colonne con dispensa e frigoriferi e forni posti in posizione rialzata sulle basi.

Una composizione, soprattutto, che si amplia sull'esteso piano snack in appoggio all'isola, realizzato in laminato poro aperto opaco olmo cenere, completato dagli sgabelli Joel. Per rendere la convivialità più intensa, sono collocati sull'isola anche il piano cottura a induzione e il lavello con vasca in Cristalite®, robusta, antibatterica e facile da pulire. Tutto in total look black.

What is the most important thing a kitchen has to offer? Hospitality! If you agree, then be inspired by Hera 03. In this composition, the living area merges with the kitchen, especially its functional core which is all but hidden between the tall units (fitted with a pantry and refrigerators) while the ovens rest on top of the base units.

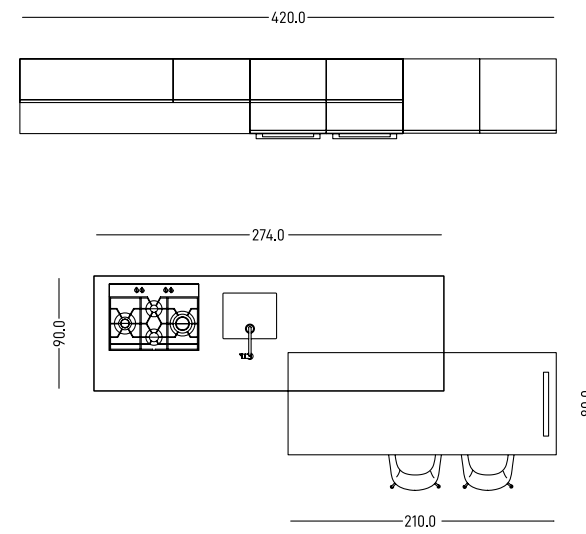
In particular, this composition extends This spacious kitchen features a long snack top in matt olmo cenere open-pore laminate which rests on the island and has been completed with Joel stools. To amp up the hospitality stakes even more, the induction hob and sink (with a Cristalite® bowl that is sturdy, antibacterial and easy to clean) have been placed on the island. The whole kitchen comes in an all-black aesthetic.



Basi isola / island base units: blacky
Basi a parete / wall-mounted base units: grigio matt
Pensili / wall units: olmo cenere
Colonne / tall units: grigio matt
Top / countertop: blacky
Piano snack / snack top: olmo cenere
Zoccolo e maniglia / plinth and handle grip: piombo



HERA 03



Il supporto Pocket per la penisola è formato da un telaio in metallo verniciato in finitura piombo con pannello interno blacky spesso 18 mm. Questo è in tinta con le ante melaminico poro aperto opaco olmo cenere dei pensili, visibili nella pagina accanto, dove definiscono un'area dal gusto ibrido fra zona cottura e living.

The Pocket support for the peninsula consists of a painted metal frame with a piombo finish and an 18 mm thick internal panel with a blacky finish. The latter is in the same colour as the matt olmo cenere open pore melamine of the wall units (shown on the opposite page), creating a hybrid area between the hob and the living space.



HERA 04

Un open space con living completo di zona cottura, pranzo e relax. È Hera 04. Per dare un'impressione di maggior spazio, usa pochi toni colore, neutri e tendenti al chiaro. Qui, i top sono in Fenix® grigio Antrim e le basi nell'innovativo laccato UV super matt grigio ferro, resistente a graffi, abrasioni e prodotti chimici, morbido al tatto, facile da pulire.

Queste superfici hanno un'azione igienizzante: contengono ioni d'argento dalle proprietà antisettiche che impediscono il proliferare dei batteri. Per riscaldare l'insieme, infine, inserisci un tocco che ricorda le venature del legno con il melaminico poro aperto opaco noce carruba di pensili e colonne.

An open-space kitchen and living area, including a hob, dining and relaxation area. This is Hera 04. To create an impression of extra space, use only a few shades of colour, neutral and rather pale. The countertops in this composition are in grigio Antrim Fenix® and the base units are in innovative grigio ferro super matt UV lacquer, which is resistant to scratches, abrasion and chemical products, soft to the touch and easy to clean.

These surfaces have a sanitizing effect: they contain silver ions with antiseptic properties that prevent the spread of bacteria. Finally, to give warm appeal to the overall effect, you can add a touch reminiscent of wood with matte noce carruba open pore melamine for wall and tall units.



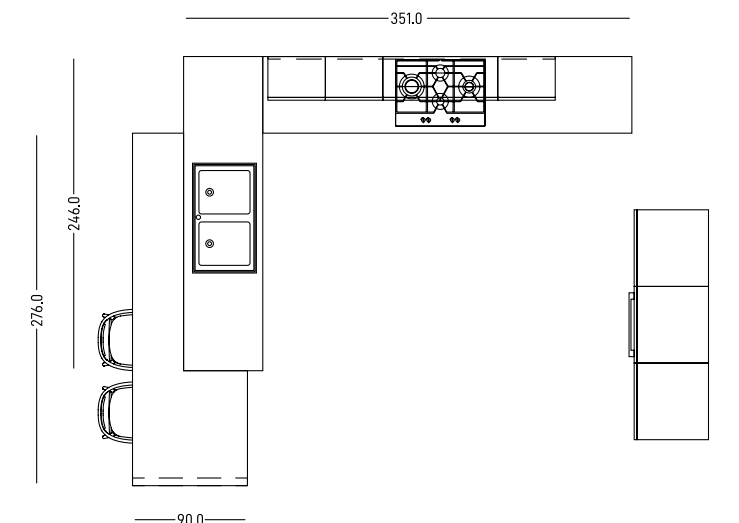
Basi / base units: grigio ferro
Pensili e colonne / wall and tall units: noce carruba
Top e schienali / countertop and back panel: Fenix® grigio Antrim
Maniglie e zoccolo / handles and plinth: piombo



HERA 04

Nella pagina a fianco il piano che fuoriesce dalla penisola poggia sul supporto Sled in metallo verniciato, finitura piombo, in tinta con zoccoli e maniglia integrata nell'anta. È l'unica nota scura che interrompe l'effetto monocromatico ottenuto da basi grigio ferro e top in Fenix® grigio Antrim.

On the opposite page, the countertop extends from the peninsula while resting on the Sled painted metal support with a piombo finish, in the same colour as the plinths and the handle integrated in the door. The only dark detail in the whole composition, it pops against the monochrome hues of the grigio ferro base units and a grigio Antrim Fenix® countertop.





Basi / base units: grigio ferro
Pensili / wall units: noce carruba
Elementi a giorno / open elements: noce carruba
Maniglie / handle grips: piombo



HERA 05

Una composizione dedicata a chi ama cucinare. È un open space con zona pranzo e living, ma lo spazio cucina è preponderante. Una struttura a golfo come questa ti dà libertà di movimento, dalle colonne dispensa con frigorifero ai piani per le preparazioni e quindi al lavaggio, per poi passare alla cottura, con fuochi e forni vicini.

Vuoi rendere l'ambiente sobrio ed elegante? Scegli superfici in laccato UV super matt, qui in finitura grigio fumo per basi e colonne, l'effetto pietra di piani di lavoro e schienali in laminato silvermine e quello legno dai toni neutri dei pensili in melaminico poro aperto opaco acacia. Completa l'insieme con scelte lineari per l'area pranzo come il tavolo Space e le sedie Sammy.

A composition for those who love cooking. The open-space design has a dining and living area, but the kitchen is predominant. A U-shaped layout like this one allows you to move freely from tall storage units with a refrigerator to the countertops for food preparation and then washing and cooking, with the hob and ovens situated nearby.

Do you want a sober and elegant environment? Choose surfaces in super matt UV lacquer, shown here with a grigio fumo finish for the base and tall units, stone-effect countertops and back panels in silvermine laminate, and wood-effect wall units in neutral shades of matt acacia open pore melamine. Complete the overall aesthetic with linear choices for the dining area, such as the Space table and Sammy chairs.

Basi e colonne / base and tall units: grigio fumo
Pensili / wall units: acacia
Top e schienale / countertop and back panel: silvermine
Elementi a giorno / open elements: Unit piombo
Zoccolo e maniglia / plinth and handle: piombo

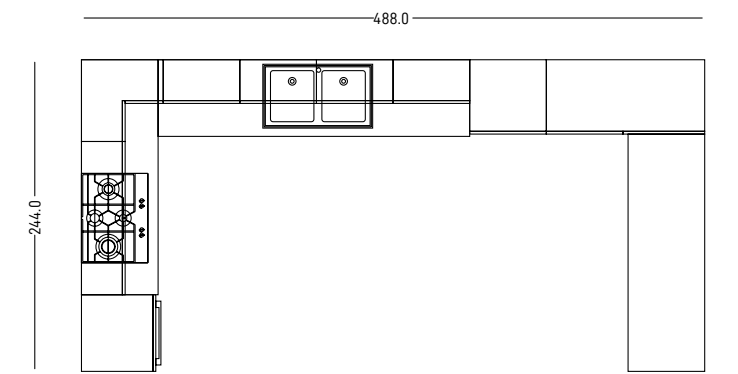






Con gli schienali Unit sfruttati anche la zona sotto i pensili grazie alla loro profondità ridotta che lascia spazio ai tuoi movimenti e ti fa avere tutto a portata di mano, con ringhiera antiribaltamento per barattoli e simili. Nella pagina a fianco, focus sul piano operativo aggiuntivo posto sotto la finestra.

The slender Unit back panels will allow you to exploit the area under the wall units, meaning more work space and everything at your fingertips (there is even an anti-tip rail for jars etc). On the opposite page, the focus is on the functional countertop positioned under the window.



Basi / base units: grigio fumo
Pensili / wall units: acacia
Elementi a giorno / open elements: acacia
Schienale / back panel: silvermine
Maniglia / handle: piombo



PARTE TECNICA

Technical details

**Un mix di finiture che ti permetteranno
di non lasciare nulla al caso.
Scopri le e crea la cucina che hai sempre
desiderato.**

An array of finishes will allow you to curate each single detail.
Explore them all and create the kitchen of your dreams.

HERA

Melaminico liscio opaco / Melamine matt plain



Bianco matt Grigio matt Canapa matt Castoro matt Grafite matt

Melaminico poro aperto opaco / Melamine matt open pore



Larice Acacia Rovere vintage Rovere bianco Rovere stone Rovere scott



Noce cannella Rovere anice Olmo cenere Rovere dark Whitey Silvermine



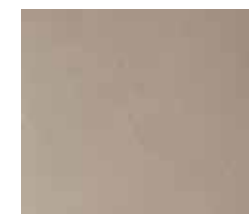
Blacky Carbomine Cemento Resina bronzo Resina lava

Melaminico resina opaco / Melamine-faced matt resin



Resina light Resina grey

PET resina opaco / PET matt resin



Resina dust

PET liscio opaco / PET matt smooth

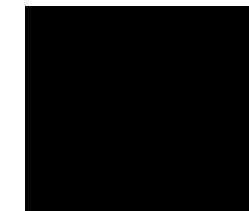


Sale Cumino Marsala Lauro Pepe

Laccato UV super matt / UV super matt lacquered



Bianco polare Deserto Tartufo Pesca Grigio ferro Grigio fumo



Nero assoluto

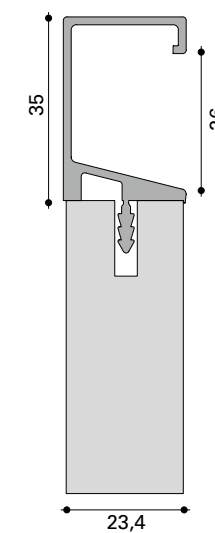
Maniglia Hera finiture disponibili / Finishes available for the Hera handle



Inox Piombo

SPECIFICHE ANTA

Sezione anta Door section



Frontale spessore 22 mm in particelle di legno o MDF rivestito in melaminico o laccato UV super matt con bordo dritto e presa maniglia integrata in metallo finitura piombo o inox.

Front panel (22mm thick) made of wood particleboard or melamine faced MDF or super matt UV lacquered with a straight edge and integrated metal handle grip in a piombo or stainless steel finish.



PRIMA
CUCINE