

**FLY**

**Cucine moderne / Modern kitchens**

**P R I M A**  
CUCINE

**Nelle prossime pagine è probabile che incontrerai la tua cucina o elementi che la andranno a comporre. È una scelta importante che ti porterà a immaginare nuove prospettive e concretizzare sogni finora sussurrati.**

**Serve esperienza. Noi l'abbiamo, da tempo. Prima Cucine nasce da imprenditori del settore per dare risposta a chi cerca una soluzione d'avvio, ovvero "accessibile", e moderna, bella e affidabile, ovvero "di qualità". E magari Made in Italy? Certo, lasciaci fare.**

As you browse the following pages, you will probably come across your future kitchen, or parts of it. You've got important decisions to make. New horizons will open up as previously impalpable dreams begin to materialise before your eyes.

Experience is vital. And we've got plenty of it. Prima Cucine was founded by entrepreneurs from the sector who wanted to meet the needs of those looking for a first kitchen, an affordable one, but also one that was modern, appealing and reliable. In other words, a quality kitchen. And possibly a fine Italian one? What else! Leave everything up to us.

## FLY È MODERNA, MINIMALISTA ED ELEGANTE

Osserva le composizioni, segna cosa vorresti e ricorda:  
le scocche dei mobili e i singoli elementi sono trasversali  
a tutte le nostre proposte.

Le possibilità di combinazioni sono infinite.  
La tua Prima Cucine è all'orizzonte.

### FLY IS MODERN, MINIMALIST AND ELEGANT

Browse through the compositions, take note of what you would like and remember:  
the cabinet carcasses and individual elements can be used with all our solutions.

Countless combinations are available.  
Your Prima Cucine kitchen awaits.

## INDICE COMPOSIZIONI | INDEX COMPOSITIONS



1  
p. 06 | 15



2  
p. 16 | 25



3  
p. 26 | 33



4  
p. 34 | 41



5  
p. 42 | 49

# FLY

**Cucine moderne / Modern kitchens**

**Fly, con pochi tocchi accurati, è in grado di elevare la tua cucina. Predilige lo stile minimalista ed elegante, anche grazie all'anta in un unico pezzo con presa integrata che pare un'apertura a gola.**

**Il materiale è garanzia di resistenza, fatto in particelle di legno o MDF, con finitura in laminato o PET.**

With a few careful touches, Fly can truly elevate your kitchen. It offers minimalism and elegance, using a one-piece door with an integrated handgrip that looks like a finger rail.

It is made from wood particleboard or MDF with a laminate or PET finish, materials that provide a guarantee of durability.



# FLY 01

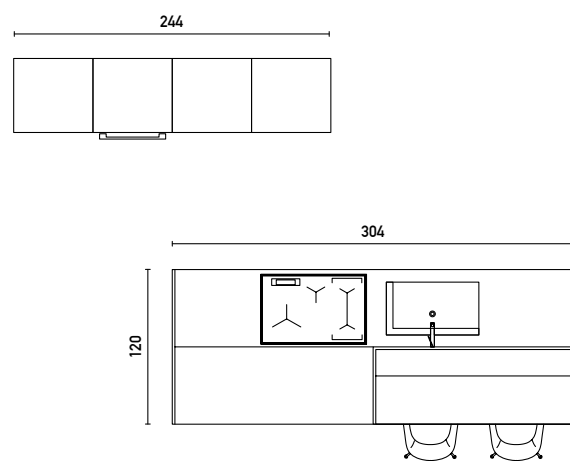
Un'area giorno ampia, dedicata alla cucina, con un piccolo spazio living, tutto coordinato. È questa l'essenza di Fly 01. I materiali scelti sono resistenti e facili da pulire e mantenere. Basi, colonne e pensili sono in PET finitura sale, una materia plastica PVC free. Piano snack, elementi a giorno e mensole incassate nell'isola sono in laminato rovere dark, mentre il top è in HPL Venezia dark, pannello costituito da un corpo unico di strati di fibre di cellulosa, fissate fra loro con resine.

La composizione è dominata dall'isola dove lo sguardo converge anche grazie alla cappa sospesa dall'estetica essenziale, composta da due pannelli affiancati. Nell'area pranzo, tavolo Step e sedie Joel, abbinata agli sgabelli del piano snack, con struttura e seduta color bianco.

A large spacious kitchen area with a small living zone that has a cohesive aesthetic. This is the essence of Fly 01. The selected materials are durable and easy to clean and maintain. Bases, tall units and wall units are created in sale PET finish, a PVC-free plastic. The snack top, open elements and recessed shelves in the island are in rovere dark laminate, while the countertop is in Venezia dark HPL and composed of a single piece in layered cellulose fibres glued together with resins. The composition is dominated by the island and the eye is drawn by the minimalist suspended hood which is made up of two facing halves. The dining area features the Step table and Joel chairs which match the snack-top stools with a bianco structure and seats.



Basi, colonne e pensili / base, tall and wall units: sale  
Top / countertop: Venezia dark  
Piano snack, elementi a giorno, schienale e mensole /  
snack top, open elements, back panel and shelves: rovere dark  
Zoccolo / plinth: brunito



Il lavello è integrato nel top con miscelatore abbinato, entrambi in acciaio inox, materiale che unisce sicurezza e durata a un'estetica elegante. Il particolare del cestone fa risaltare l'apertura di Fly. È ricavata nell'anta, un elemento unico nel quale è scavato lo spazio per una presa sicura. Offre la stessa superiore ergonomia della gola che va a simulare.

Both the sink built into the countertop and the mixer tap are in stainless steel, a material combining safety and durability with elegant aesthetics. The special touch of the deep drawer really shows off the Fly opening. The Fly opening has been carved into the door as a single piece that provides enough room for a secure grip. It offers the same superior ergonomics as the profile opening that it simulates.









## FLY 02

Se hai un ambiente giorno abbastanza ampio, Fly 02 può ispirare. È una cucina ad angolo con una penisola affacciata sull'area pranzo e con spazio living. Forni, frigorifero e dispensa sono inseriti nelle colonne dall'estetica lineare e pulita, seguite dalle basi con piano a induzione. Sopra, l'originale pensile composto da più scocche, con dispensa e cappa aspirante, unite da un'anta unica, larga 180 cm.

Il lavello è integrato nel top in HPL vulcano. Minimalista ed elegante, senza bordi, ha un resistente fondo in acciaio inox. Sul lato pranzo, la penisola si adegua allo stile: pare quasi una madia grazie all'elemento a giorno integrato in rovere stone, che riprende il top del tavolo Space, con struttura piombo. Le sedie sono Shark in nero.

If you have enough space, Fly 02 could be the inspiration you're looking for. It is a corner kitchen with a peninsula facing the dining area and a living space. The ovens, fridge and pantry are inserted into the tall units with a clean linear aesthetic and matched to base units fitted with an induction hob. Above, there is the original wall unit composed of multiple carcasses with a pantry and extraction hood have been covered with a single door measuring 180-cm in width.

The sink is built into the countertop in vulcano HPL. Minimalist and elegant without an edge, it has a resistant stainless-steel bottom. On the dining side, the island is perfectly styled: it almost seems like a sideboard, thanks to the built-in open element in rovere stone made to match the top of the Space table with a piombo structure. The chairs are the nero Shark model.

**Basi e colonne / base and tall units:** pepe  
**Pensile composto / modular wall unit:** deserto  
**Top / countertop:** vulcano  
**Elementi a giorno e schienale / open elements and back panel:** rovere stone  
**Libreria / bookcase:** Stilo con struttura nera, mensole rovere vintage, basi pepe  
Stilo with black structure, rovere vintage shelves and pepe bases  
**Zoccolo / plinth:** piombo

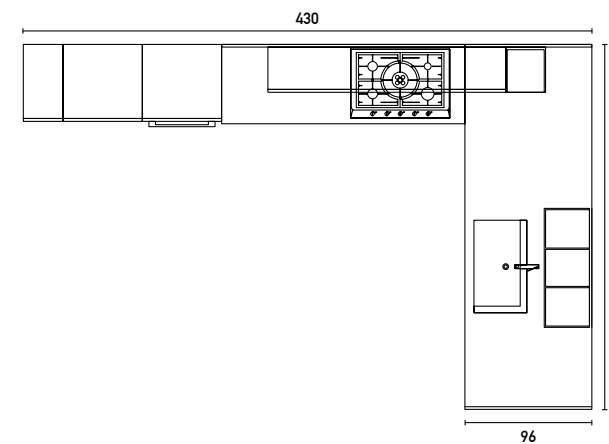






Come sfruttare tutto lo spazio? Con il meccanismo Uniko, posto nelle basi ad angolo e a estrazione completa, occupi ogni centimetro in modo comodo e organizzato. E con la libreria Stilo a parete, oltre alle mensole, puoi inserire basi sospese per riporre quel che vuoi, anche il servizio di piatti preferito. Tocco raffinato, la luce integrata nella struttura in alluminio nero.

How to best use the whole space? Every single centimetre is exploited thanks to the Uniko mechanism on the corner base units which pull all the way out. And with the Stilo wall-mounted bookcase you can not only add shelves but also suspended base units to store whatever you want, including your favourite dinner service. A refined touch is offered by the light built into the black-aluminium structure.







## FLY 03

Praticità e organizzazione sono una forma mentis per Prima Cucine. Per questo, ad esempio, le scocche dei mobili e i singoli elementi sono trasversali a tutti i modelli. Qui prendiamo in prestito da Domino i pensili in laccato UV super matt origano, entrambi arricchiti da elementi a giorno Unit, finitura piombo, con schiena in rovere naturale.

Il pensile nell'angolo living è dotato di luce Vela sotto la sua base, mentre quello dell'area cottura ha un'ampia anta da 180 cm, basculante. Si apre verso l'alto, mantenuta in posizione dal meccanismo interno, e scopre due diverse scocche, una dispensa e una per la cappa aspirante a incasso no drop, necessaria al piano a induzione sottostante per evitare la condensa e le relative goccioline.

Practicality and organisation form the cornerstones upon which Prima Cucine's philosophy rests. This is why, for example, cabinet carcasses and individual items can be used on all our models. Here, we use the Domino wall units in super matt origano UV lacquered finish. Both wall units have been fitted with Unit open elements in a piombo finish with a back panel in rovere naturale.

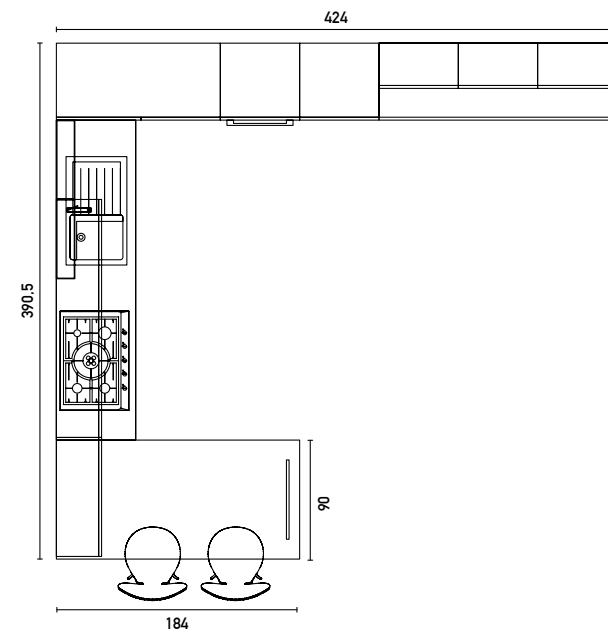
The wall unit in the living area has been fitted with Vela lighting beneath the base, while the one in the kitchen area has a 180-cm-wide tilting door. It opens upwards and is held in position by the internal mechanism, revealing two different carcasses - one is a pantry and the other contains the no-drop recessed extraction hood required for the induction hob below to avoid condensation and droplets.



Basi e colonne / base and tall units: resina dust  
Pensili / wall units: origano  
Top e schienali / countertop and back panels: nero Marquina  
Piano snack / snack top: rovere naturale  
Zoccolo / plinth: piombo







Il tavolo con piano in impiallacciato rovere naturale, abbinato alle sedie Tower verde scuro, è creato con un supporto in vetro e, dall'altro lato, con un elemento a giorno Unit d'appoggio con schienale. Rappresenta la parte finale della cucina ad angolo, anticipato dall'area cottura con basi in PET resina dust, resistente e facile da pulire.

Perfectly coordinating with the Tower chairs in dark green, the table with a veneered rovere naturale surface rests on a glass support. On the other side, there is a Unit open element ledge with a back panel. This is positioned at the end of the corner kitchen, immediately after the cooking zone with bases in resin dust PET (durable and easy to clean).



## FLY 04

---

Fly 04 è un esempio di cucina lineare lunga 4,50 m, completa anche di piano snack e capiente frigorifero da 75 cm, affiancato da una colonna dispensa con forno, entrambi chiusi da ante in PET pepe. La composizione è resa dinamica dal corpo operativo sporgente delle basi in laminato frassino Livigno con top in laminato stained metal, stessa finitura del pannello posto dietro la cappa aspirante. Quest'ultima è dotata di tecnologia no drop, consigliata in caso di piano a induzione perché risolve l'effetto gocce dall'alto dovuto alla condensa.

L'area snack, in appoggio sull'ultima parte delle basi a parete, è composta da top in impiallacciato rovere naturale, spesso 4 cm, e supporto Sled piombo, ed è completata dallo sgabello Tower melanzana.

Fly 04 is a perfect example of a linear kitchen. It measures 4.50 m in length and has been fitted with a snack top and large 75cm fridge as well as featuring a tall pantry unit and oven concealed by pepe PET doors. A sense of depth is achieved by the protruding base units (around the hob) in frassino Livigno laminate. The countertop comes in stained metal laminate, the same finish as the panel behind the extraction hood. Equipped with no-drop technology.

The snack top, which rests on the final part of the wall-mounted bases, is composed of a countertop in veneered rovere naturale with thickness of 4cm and a piombo Sled support, and has been completed with the melanzana Tower stool.



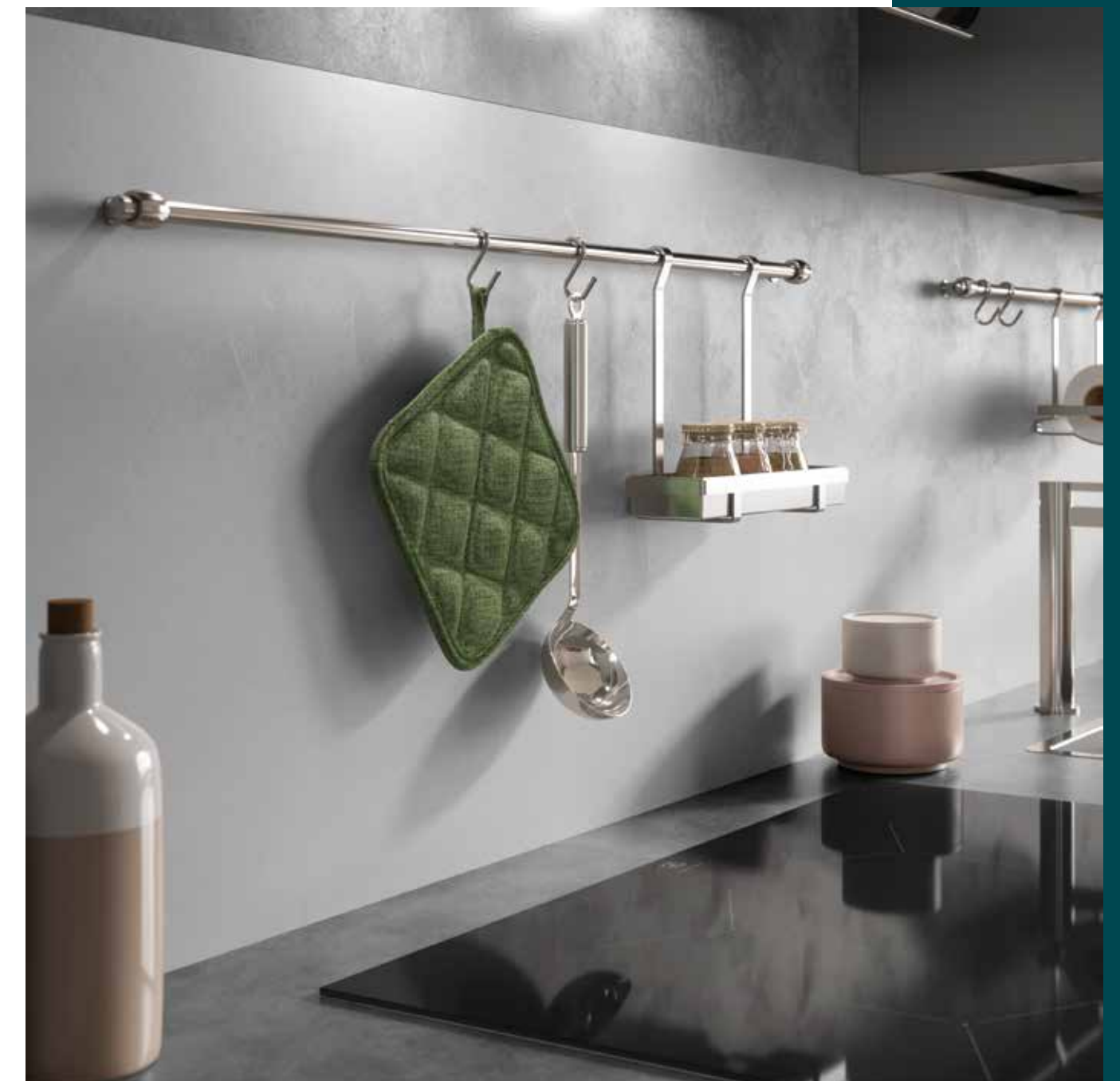
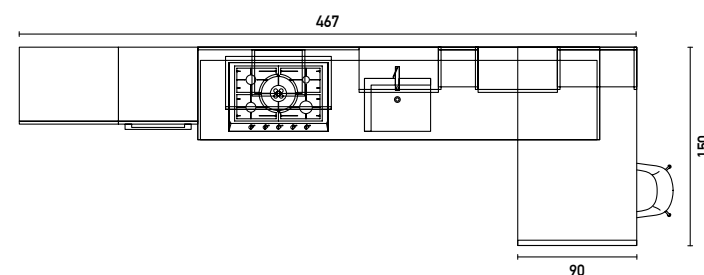
**Basi / base units:** frassino Livigno  
**Colonne e pensili / tall and wall units:** pepe  
**Top / countertop:** stained metal  
**Piano snack / snack top:** rovere naturale  
**Elementi a giorno / open elements:** Graphic piombo e frassino Livigno  
**Zoccolo / plinth:** piombo





I pensili in PET pepe sono intervallati da mensole in laminato frassino Livigno dalle venature orizzontali. Queste mensole in realtà sono i ripiani della libreria Graphic, sfruttata in modo diverso dall'usuale. Sotto, l'area operativa è provvista di luce Cut e barre sottopensile cromate, con ganci e vassoio portaoggetti.

The wall units in pepe PET are punctuated by shelves in frassino Livigno laminate with a horizontal grain pattern. These shelves have actually been taken from the Graphic bookcase and placed in a new setting. Underneath, the cooking area is equipped with a Cut light and chrome-plated undercabinet bars, with hooks and a tray for small objects.





# FLY 05

Vuoi una composizione sia minimalista che originale? Fly 05 lo è: è una cucina ad angolo composta da due corpi diversi. Uno accompagna l'ingresso all'ambiente con le colonne sistemate su due pareti consecutive ad angolo. L'altro dispone in linea le basi, con area lavaggio e piano cottura, e i pensili.

Gli elementi a giorno sono neri in contrasto colore, rispetto alle ante in finitura rovere anice. Sullo spigolo fra le due pareti l'anta chiude il vano a giorno laterale al quale dà un ulteriore accesso e nasconde un ulteriore classico vano interno. Completano l'area pranzo il tavolo Space, struttura piombo e top rovere anice, e le sedie Tower in nero, mentre la parte in linea è attrezzata anche con cappa a incasso e barra portautensili sottopensile Cuby.

Looking for an original minimalist composition? Fly 05 is just what you want - a corner kitchen made up of two different parts. One part ushers you into the kitchen with tall units arranged against the two walls on either side of the corner. The other part consists of neatly-aligned base units with a sink area, a hob and wall units.

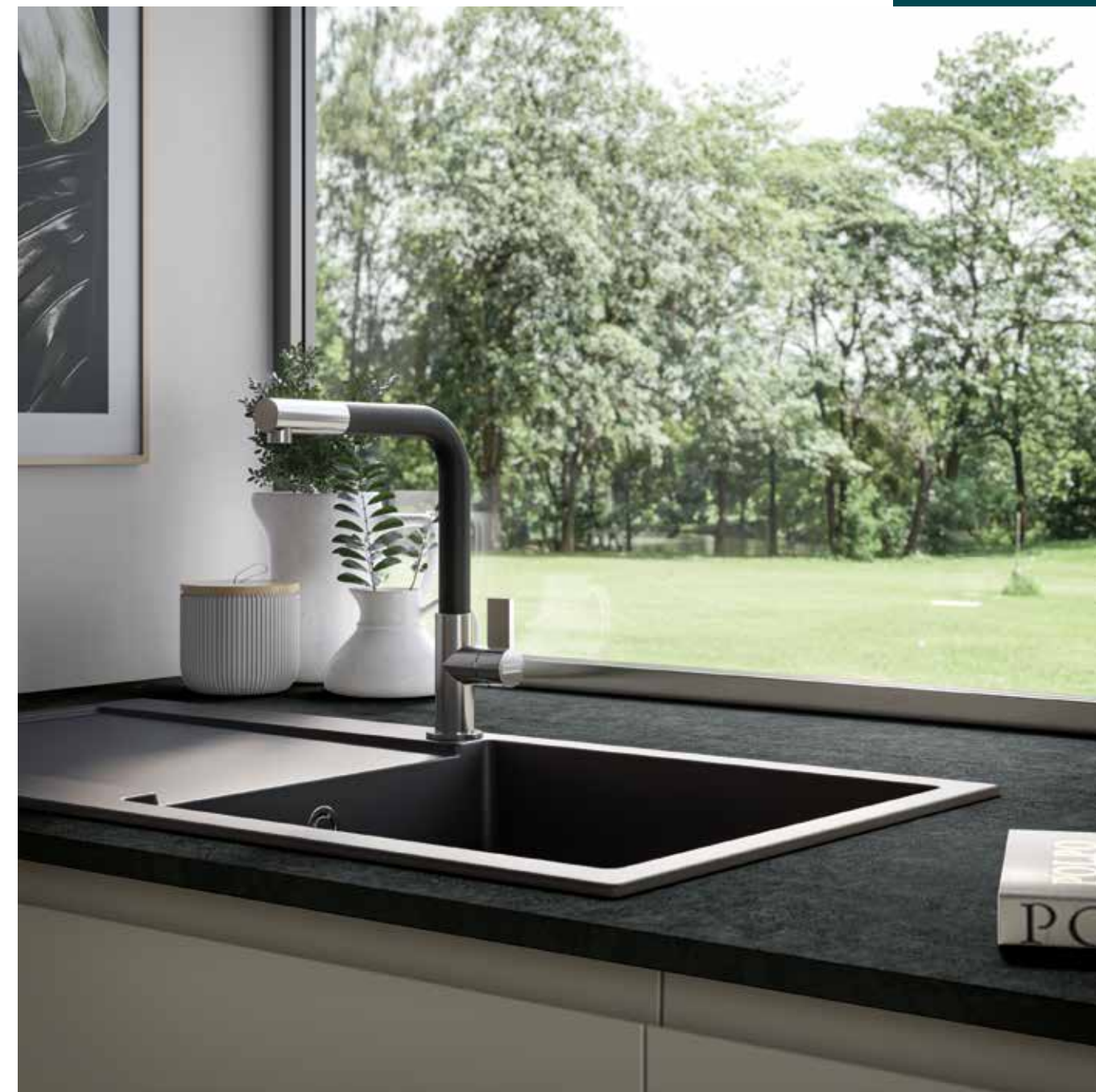
The open elements have a nero finish that contrasts with the doors in a rovere anice finish. In the corner of the two walls, the door closes the open element at the side and provides further access as well as concealing another classic internal compartment. The dining area has been completed with the Space table featuring a piombo structure, rovere anice top and Tower chairs in a nero finish. On the other hand, the linear part has been fitted with a recessed extraction hood and a Cuby undercabinet utensil bar.

Basi e pensili / base and wall units: cumino  
Colonne / tall units: rovere anice  
Top e schienale / countertop and back panel: striato nero  
Elementi a giorno / open elements: nero  
Zoccolo / plinth: piombo



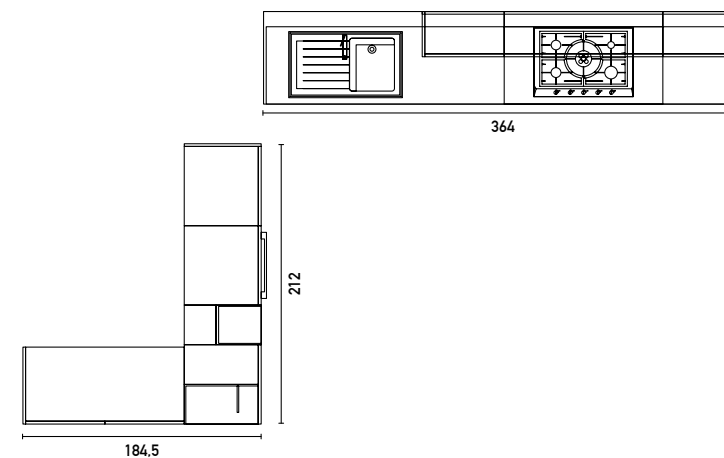






La zona lavaggio, affiancata da un'area operativa di buona lunghezza, è caratterizzata da un lavello, con elegante finitura opaca, molto funzionale grazie all'ampio gocciolatoio completamente piano. A portata di mano, per movimenti ben calibrati, le colonne con il forno nell'originale conformazione ad angolo.

The sink area, alongside a cooking area with a generous length, features a sink with an elegant matt finish which is highly functional with its completely flat, ample drip tray. The tall units are within close reach and can be accessed easily. They also contain the oven in an original corner position.



# PARTE TECNICA

Technical details

**Un mix di finiture che ti permetteranno  
di non lasciare nulla al caso.  
Scopri le e crea la cucina che hai sempre  
desiderato.**

An array of finishes will allow you to curate each single detail.  
Explore them all and create the kitchen of your dreams.

# FLY

## PET liscio opaco / PET matt smooth

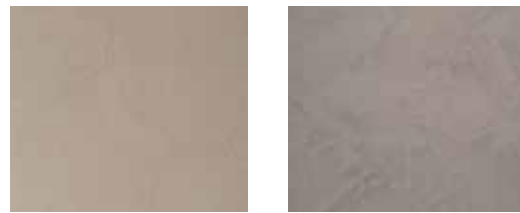


Sale

Cumino

Pepe

## PET resina opaco / PET opaque resin



Resina dust

Resina metal

## Laminato poro registro / Laminato poro registro



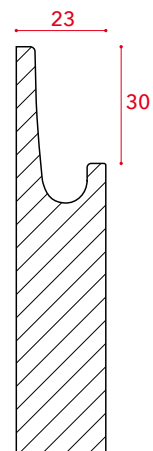
Frassino Livigno

Rovere anice

## SPECIFICHE ANTA

### Sezione anta

Door section



**Anta formata da un pannello di particelle di legno o MDF sp. 23 mm, laminato o PET.**  
Door with wood particleboard or MDF panel (23 mm thick), laminate or PET.

È espressamente vietata qualsiasi riproduzione, copia o modifica anche parziale, del presente catalogo.  
Reproducing, copying or modifying this document, either fully or in part, is expressly prohibited.

L'Azienda si riserva la facoltà di modificare, in qualunque momento e senza preavviso, le caratteristiche tecniche dei modelli illustrati nel seguente catalogo.  
The Company reserves the right to change the technical specifications of any product figuring in this catalogue at any time and without prior warning.



**PRIMA**  
CUCINE